



# COLINDALE GARDENS

LONDON NW9



DIASCIA HOUSE



 **REDROW**





# 歡迎辭

我們非常高興能向大家介紹 COLINDALE GARDENS 的 DIANTHUS 系列，當中包括 DAHLIA HOUSE、DIASCIA HOUSE 和 DARMERA HOUSE。這一系列的開放式公寓、1 房和 2 房公寓均按照 REDROW 優良的標準設計和裝飾。

所有公寓均享有陽台或露台等獨立的戶外空間，而許多公寓均可欣賞中央平台花園的景色，以及倫敦壯麗的天際線。內部佈局設有開放式客廳／廚房／用餐空間。

Colindale Gardens 是倫敦西北部一個活力四射的社區，位置便利，距離北線地鐵站僅幾步之遙，可通往倫敦西區和市中心。它還受益於一系列居民可享用的設施，還有九英畝的綠地。

外觀清新自然  
倫敦生活風格



# 發現

適合所有人士的  
絕佳居所



Colindale Gardens 的示範單位照片僅供參考。

COLINDALE GARDENS 正在迅速成為倫敦西北部的熱門新熱點。

Colindale Gardens 擁有現代開放式公寓、一房和兩房公寓，適合正處於各個生活階段的人們。無論這是你邁向業主之路的第一步、希望為家人提供理想的棲身之處，還是想過着「麻雀雖小、五臟俱全」的便利生活，都可以在 Colindale Gardens 找到理想居所。

這個非常特別的住宅系列將開闢寧靜、迷人景致和精心設計的社區環境完美結合，為倫敦開發項目增添了獨特的魅力。在這裡，您可以在忙碌的一天結束後找到一個完全放鬆身心的地方。在 Colindale Gardens，您將能夠欣賞到壯觀的倫敦全景，尤其是在該區最高建築之一的 D1。從這裡俯瞰整個倫敦城市將教人印象深刻。

屋苑內還提供一系列振奮人心的設施，包括健身室和 24 小時禮賓服務。本屋苑現正計劃修建一所新小學、當地商店、咖啡館和餐館。居民能享受遼闊無邊的綠地，包括佔地四英畝的美麗公園、行人道還有迷人景觀。Colindale 正在進行轉型，並投放了大量資金。計劃將為 Colindale，還有 Brent Cross、West Hendon 和 Cricklewood 周邊地區帶來全新的優質住宅、便利設施、服務、設施和升級的交通網絡。





# 驚喜滿載的 地標發展



## 喘息空間

在 Colindale Gardens，你可以在共九英畝的綠地休憩，當中包括一個位處中心的壯麗新公園。



## 當代設計

Colindale Gardens 的設計旨在迎合現代生活，為你提供一切所需設施，包括商店、咖啡廳、禮賓服務和僅限居民使用的健身室等，使你的生活流暢順利。



## REDROW 質素

所有公寓均按照 Redrow 的模範標準完成，配備理想規格，還有 10 年 LABC 保養。



## 交通升級

Redrow 現正投入資金改善 Colindale 倫敦地鐵站，使利用公共交通工具出行更加方便。地鐵現在於星期五、六均通宵運行。



## 更佳環境

Colindale Gardens 將改善街道網絡以及增設具吸引力的自然空間，使之與現有社區互相連繫。



## 海納百川的社區

憑藉多元化的住屋選擇和在地設施，Colindale Gardens 正逐漸成為一個活力四射且海納百川的社區。



## 振奮人心的願景

Colindale 地區計劃建造大約 10,000 個新住宅，其中約有 4,100 個單位坐落於 Colindale Gardens。同時，Brent Cross 和 Cricklewood 地區的更新計劃還將吸引 40 億英鎊的投資，這將為該區帶來振奮人心的願景。Colindale Gardens 包含一個四英畝的公園，絢麗的步行道和精心設計的美化景觀，坐擁觸目景色、花園郊區風格以及教人印象深刻的大片綠地，對該區教人興奮的願景而言是個重要元素。





# COLINDALE GARDENS 生活模式

COLINDALE GARDENS 的設計充分考慮到現代城市生活方式，為您提供一切所需。

時尚的接待區設有 24 小時禮賓服務，為忙碌的人士提供必不可缺的服務。我們的住客健身室讓您隨時隨地都可以運動，或是在桑拿和蒸汽浴室放鬆身心。

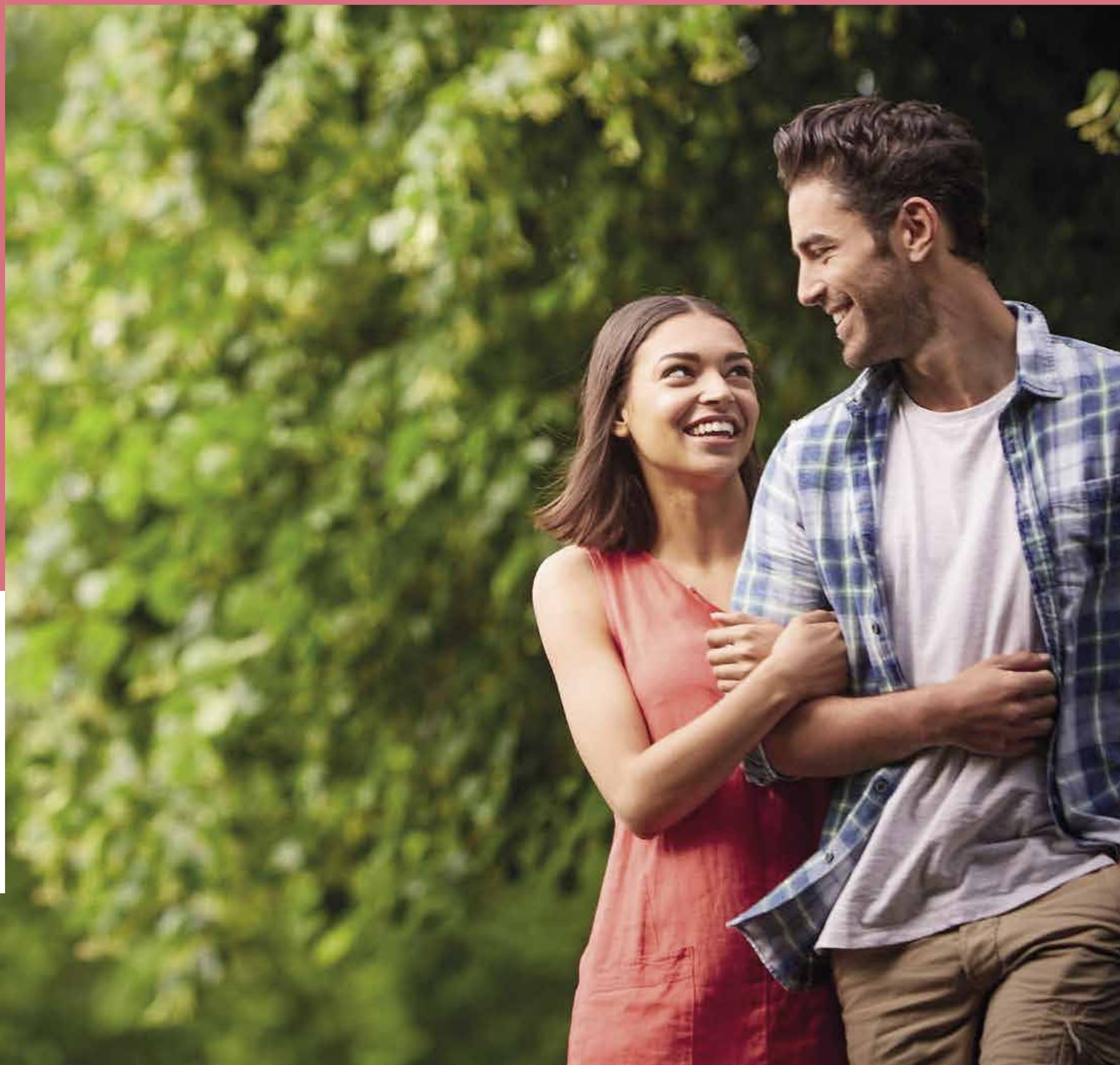
最教人一見傾心的或許是壯麗景觀，無論是整個社區的美麗景觀，還是倫敦本身的景色，都令人驚嘆不已。尤其是高度絕佳的 D1，能提供非常特別的觀賞角度，讓住客得以欣賞城市活力充沛且不斷變化的天際線。

這裡還將設有商店、餐廳、咖啡廳、運動場地和其他居民設施，使 Colindale Gardens 成為一個真正的社區和理想居所。





# 美麗的 自然空間供你自由探索



在 COLINDALE GARDENS，你可以寬敞遼闊的空間，無論是戶外活動、鍛鍊身心，或者在大自然的懷抱中恣意放鬆。

這裡有逾9英畝的景觀場地可供探索，當中包括一個佔地4英畝的公園，不論是遊戲、野餐、晨跑或晚間散步均屬理想場所。欣賞果園裡的美麗花朵，或是沿著花間小路散步或踩單車。森林探險遊樂區的設計極富想像力，能成為孩子們自由奔跑的刺激場所。

回到家中，高起的平台花園種植着美麗植物，並能在安靜的角落放鬆身心。或者，你也可以在私人露台或陽台與好友歡度時光，這些設計旨在為你擴展生活空間，讓你與戶外環境互相連繫。



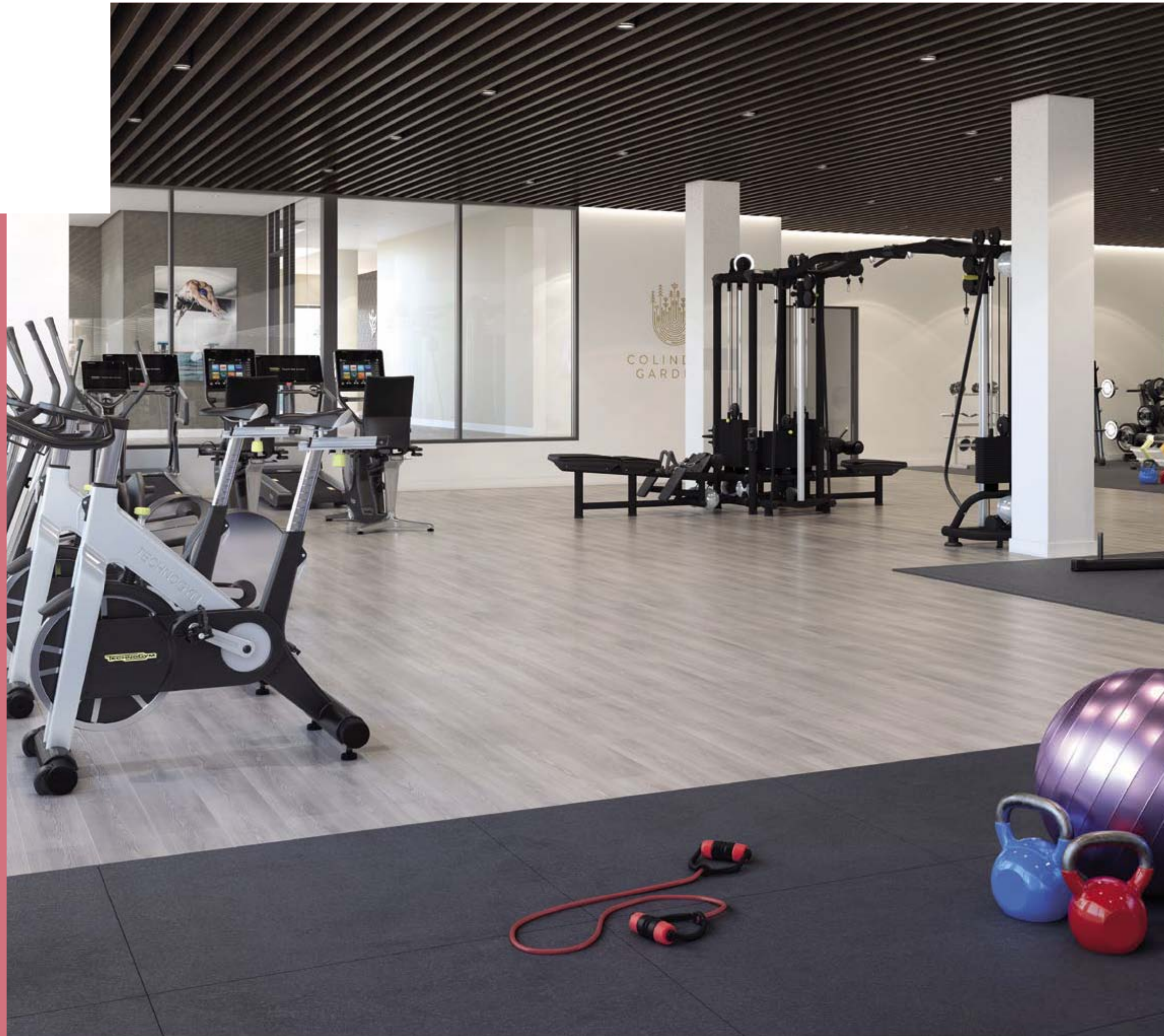
Colindale Gardens 的示範單位照片僅供參考。



# 讓生命 如水流暢



Colindale Gardens 的示範單位照片和電腦生成的圖像僅供參考。



在 Colindale Gardens，你可以透過不同方式讓生活更為輕鬆，無論是想要運動還是在家工作，我們均能滿足你的要求。

禮賓服務員全天候命，而郵箱服務則可確保包裹安全。整個發展區域均設有電動車充電站供你使用。設備齊全的健身室離你家門僅數步之遙，讓你更容易安排健身，生活更為健康且充滿活力。

而且，您也可以享受遼闊而壯麗的視野，俯瞰整個社區以及倫敦全貌。這些時尚的一房、兩房和三房公寓有很多值得推薦的地方。

我們與 Sky 和 Virgin Media 攜手合作，為新居業主提供獨家家居寬頻套餐\*，供其享用電視和超高速寬頻服務。這意味着你在入住的那一天開始就能立即連線並開始使用網絡服務。

\* 因應購買者與相關供應商簽訂的個別協議，條款及細則適用 ..... 或產生其他費用。







DIANTHUS  
系列

擬議的零售中心  
便利店、咖啡店和餐廳林立

健身室和  
禮賓服務

PEEL  
SQUARE

DIASCIA  
HOUSE

DARMERA  
HOUSE

DAHLIA  
HOUSE

銷售和  
營銷套裝

COLINDALE  
地鐵站  
北線可直達西區和  
市中心

森林冒險遊戲

果園

4 英畝公園

新學校  
每年 3 級，小學共有  
600 名學生

電腦修改的圖像僅供參考。



# 快速連線， 天涯咫尺

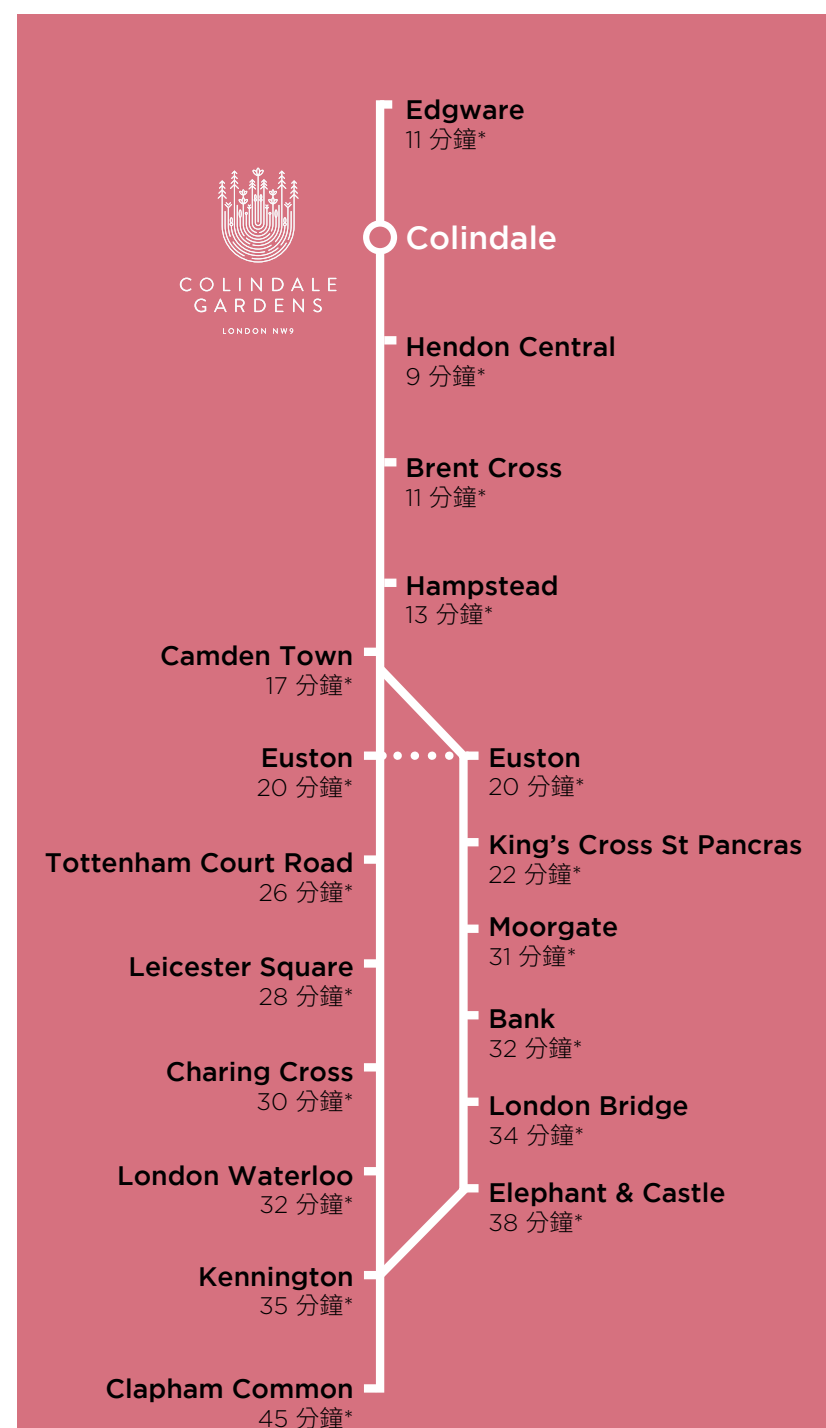
Colindale Gardens 擁有良好的公共交通網絡，可直達倫敦市中心。

它距離 Colindale 倫敦地鐵站不到五分鐘步行路程，而 Redrow 正在該地鐵站投資重建計劃。

鄰近的 Mill Hill Broadway 車站置身國家鐵路網絡，可利用泰晤士聯線服務北至盧頓，南至聖潘克拉斯國際機場。法靈頓也落在這條線上，並成為快要開通的橫貫鐵路網絡的一部分。

從 Colindale Gardens 往返倫敦同樣輕鬆。距離 Staples Corner 不到 2.5 哩，車程約六分鐘\*\*，而 Staples Corner 處於 M1 和 A406 北環路的交匯處，可以連接到 A1、M40 和 M25。

\* 交通時間為大概時間。來源: tfl.gov.uk \*\*Google Maps



**24 小時往返**  
北線每星期五、六 24 小時運作。



**國際往返**  
乘坐北線至 King's Cross St Pancras 僅需 22 分鐘\*，隨即可以從 St Pancras International 乘坐歐洲之星列車，目的地包括巴黎、布魯塞爾、阿姆斯特丹和鹿特丹。



**重點路線**  
作為倫敦主要的地鐵網絡之一，北線讓你可以輕鬆前往倫敦市中心金融城、西區和南岸地區的關鍵地點



**旅途之中**  
僅需約 6 分鐘車程即可到達 M1 第一交匯處和 A406 北環。司機朋友們會很高興得知 Colindale Gardens 為居民提供車位†，以及和車輛共享計劃。



# 不同年零 均能享有教育機會

住在 COLINDALE GARDENS 為你提供一系列絕佳的教育機會。

除了新建的區內小學外，該地區還有幾所獲 Ofsted 評為「良好」和「優秀」的中小學。對於年長的學生來說，附近的 Middlesex University 則在 2019 年英國泰晤士高等教育最佳大學排名中被評為英國最佳現代大學。

## 小學

## Ofsted

Blessed Dominic RC School	2 分鐘車程	優秀 (2019)
Sunnyfields Primary School	4 分鐘車程	良好 (2022)
Colindale Primary School	5 分鐘車程	良好 (2018)
Beis Yaakov Primary School	7 分鐘車程	良好 (2019)

## 中學

St James's Catholic High School	3 分鐘車程	良好 (2022)
Kingsbury High School	8 分鐘車程	良好 (2018)



Middlesex University London  
[www.mdx.ac.uk](http://www.mdx.ac.uk) (0.8 公里)

乘巴士往返 Hendon Central  
僅需 6 分鐘



倫敦大學學院  
[www.ucl.ac.uk](http://www.ucl.ac.uk)

鄰近地鐵：Warren Street  
22 分鐘



西敏寺大學  
[www.westminster.ac.uk](http://www.westminster.ac.uk)

鄰近地鐵：Oxford Circus  
25 分鐘



倫敦大學亞非學院  
[www.soas.ac.uk](http://www.soas.ac.uk)

鄰近地鐵：Russell Square  
27 分鐘



倫敦國王學院  
[www.kcl.ac.uk](http://www.kcl.ac.uk)

鄰近地鐵：聖殿區  
35 分鐘

Imperial College London

倫敦帝國學院  
[www.imperial.ac.uk](http://www.imperial.ac.uk)

鄰近地鐵：南肯辛頓站  
39 分鐘

Journey times [www.tfl.gov.uk](http://www.tfl.gov.uk)



# 你所期望的 REDROW 品質



## 靈活的開放式家居佈局

不論是開放式廚房、飯廳還是客廳，此處均是家庭生活和招待朋友的理想之選。



## 精挑細選

我們着重細節，意味着為你帶來最佳選擇，從廚房用具到浴室，均能讓你稱心滿意。



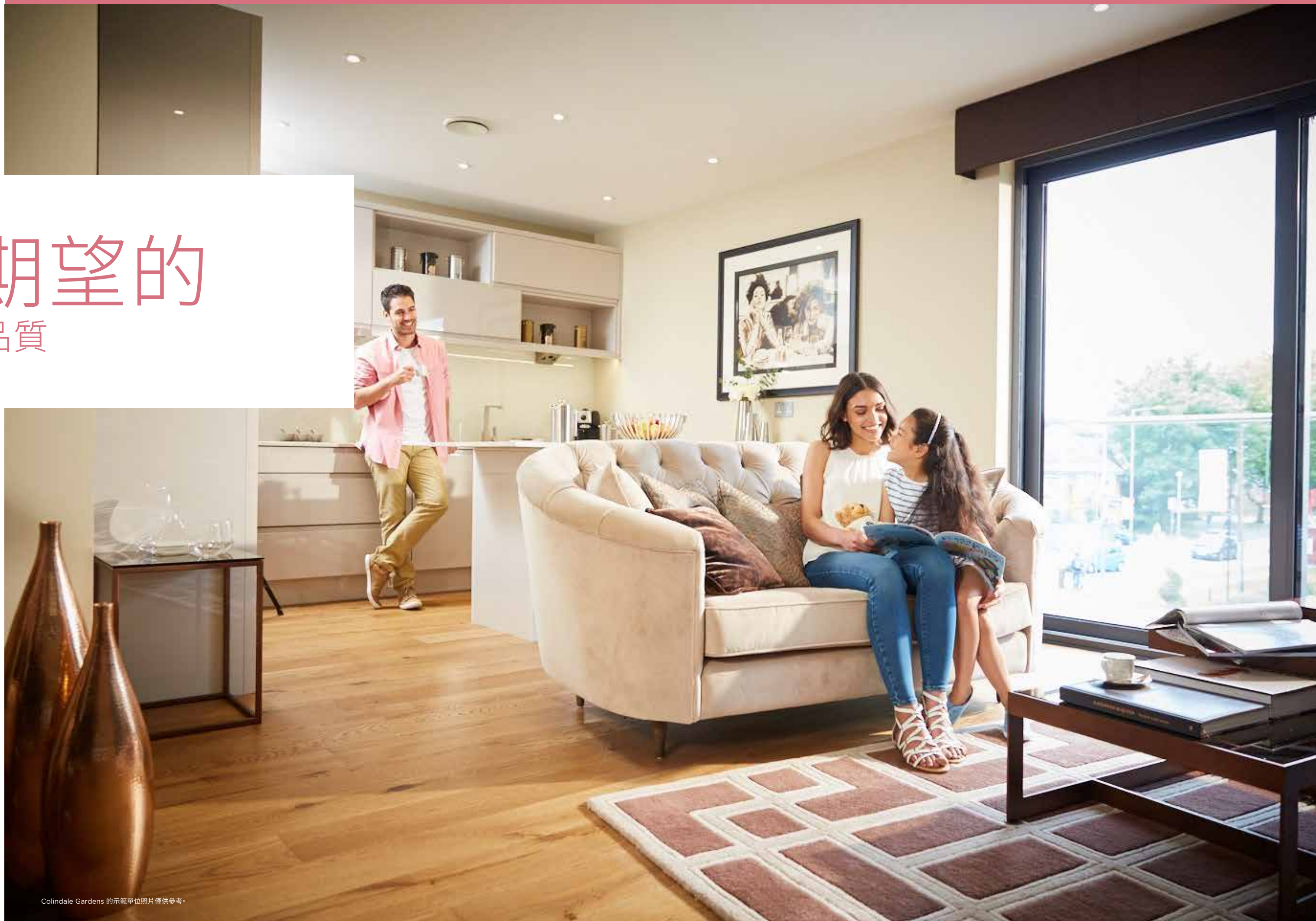
## 卓越尊貴的裝潢

優質傢俱和配件，還有頂尖的規格，均為新住宅帶來優質感覺。



## 客戶服務

Redrow 一直以顧客為先，希望讓購買新居成為一種樂趣。



Colindale Gardens 的示範單位照片僅供參考。

DIASCIA HOUSE 專為現代生活而設計，有 1 房和 2 房公寓可供選擇。

室內格局經過精心設計，讓空間盡可能寬敞靈活，且規格出眾而不失時尚。

從渾然一體的廚房電器到優雅美觀的現代衛生潔具、地板和照明，Redrow 對細節的注重均顯而易見。





# 為新居 打造完美裝潢

## 廚房

- 與室內裝潢配搭得宜的廚房
- 啞緻櫃門採用緩閉設計，並無把手且附設櫃下照明
- 超薄層壓板工作檯
- 完全層壓防濺板
- 1 ½ 雙槽嵌入式鋅盤，配有銘製混合水龍頭
- Siemens 爐具
- Siemens 微波爐
- 具有整合式抽油煙機的 Siemens 四區陶瓷爐
- 一體式洗碗機
- 一體式雪櫃
- 位於雜物櫃內\*的獨立式洗衣乾衣機
- 回收站

## 電氣

- 拉絲不銹鋼插座和公用儲物櫃內的白色插座
- 走廊、廚房 / 起居室 / 飯廳和浴室均使用 LED 射燈
- 所有睡房都使用吊燈照明
- 客廳和睡房 1 的佈線設計為支援數碼電視以及僅供 SkyQ HD 和 Virgin TV 連線
- 彩色視像門禁系統†
- 公寓大廈無匙門禁系統

## 暖氣

- 全年地上供暖

## 浴室 / 套房

- Porcelanosa 牆磚和地磚
- 牆上鏡面梳妝
- 白色半嵌入式枱上鋅盤
- 附帶隱藏式水箱和雙沖水按鈕的壁掛式馬桶
- 白色浴缸
- 浴缸上方為淋浴噴頭，浴室附恆溫控制閥
- 浴室套間配備白色浴盤，還有滑動式浴室門、固定以及手持式花灑
- 剃鬚刀插座隱藏在櫃子內
- 拋光銘製電熱毛巾架

## 木工工藝

- 公寓入口和內部房門均採用絲綢般的白色飾面
- 特色牆腳線和門框
- 睡房 1 配備帶推拉門、單層架和掛桿衣櫃

## 地板

- 廚房 / 客廳 / 飯廳和走廊均鋪有 Amtico Spacia 地板
- 睡房裝有地毯

## 公共區域

- 綠化花園
- 前往所有樓層的電梯
- 禮賓服務†
- 居民專用的健身室、桑拿室和蒸汽室位於禮賓部旁，以供居民可享用

## 一般

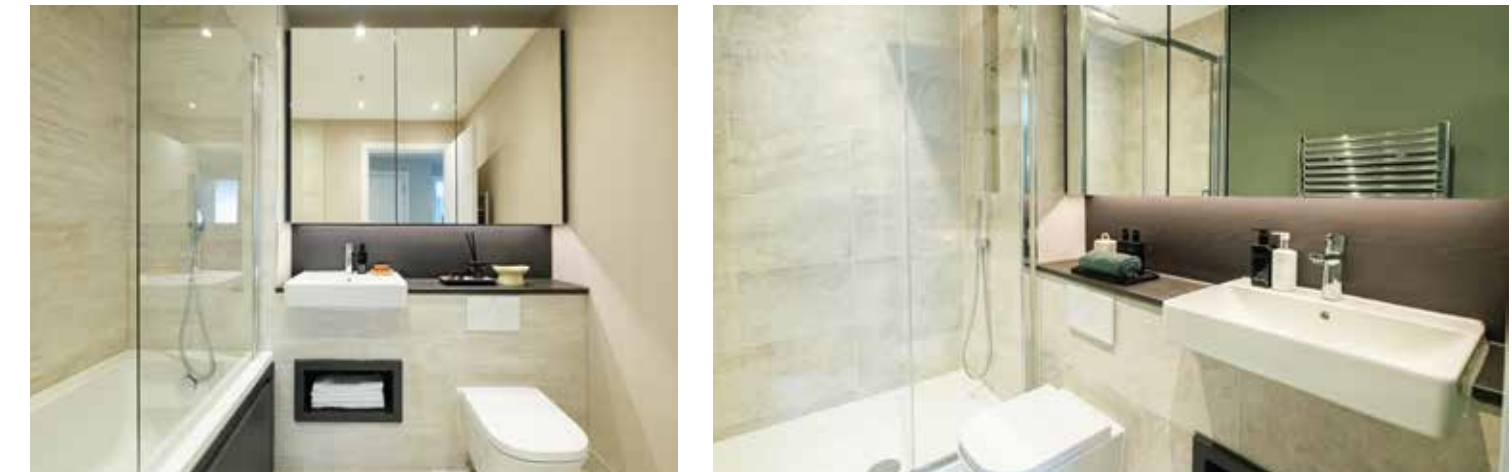
- 為期 2 年的 Redrow 保養期
- 為期 10 年的 LABC 建築保養期
- 自 2017 年 1 月起，擁有 999 年的租賃合約
- 提供車位，需另外支付費用\*\*
- 每個公寓都配有陽台或露台，鋪有地面並設有室外照明

## 可選附加功能†

- 附排水槽和全寬 Silestone 防濺板的 Silestone 廚房工作枱面
- 單槽下嵌式不銹鋼廚房鋅盤 (搭配 Silestone 枱面使用)
- 臥室 2 配備附滑動門的定制衣櫃、單層架和掛衣桿
- 臥室鋪設 Amtico 地板



Colindale Gardens 的示範單位照片和電腦生成的圖像僅供參考。



\* 洗衣乾衣機的位置可能會有所不同  
 \*\* 車位需視供應情況而定，可能需要額外費用，請與售顧問聯絡以取得更多詳細資訊  
 † 門鈴取代了所有附直接出入口且無法透過公共大廳進入住宅的視像門禁系統  
 ‡ 中央設有 Colindale Gardens 的禮賓服務台，而費用則可透過服務費支付  
 † 可選擇另行收費的額外服務，但需按時間而定請注意，事實上，您可能無法獲得規格詳情提及的產品。如有這種情況，我們將提供類似的替代品。Redrow 保留作出這些變更的權利。請向銷售顧問查詢更多資訊。







# THE DIANTHUS 系列

## 平面圖





# 介紹 DIASCIA HOUSE

獨特的 1 房和 2 房公寓系列，設有僅開放予居民的景觀平台花園。

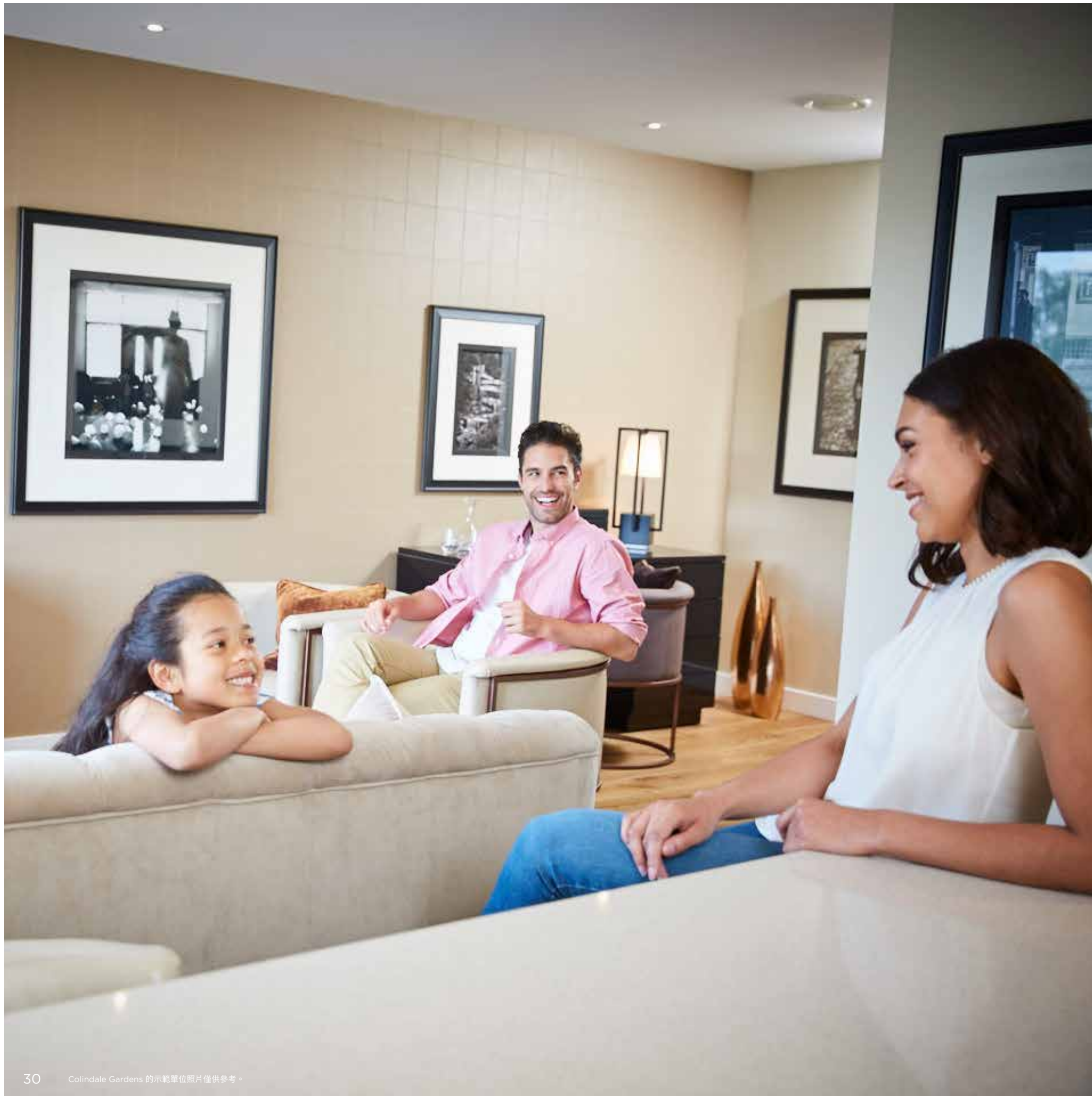


Colindale Gardens 的示範單位照片僅供參考。



AI 生成的圖像僅供參考。

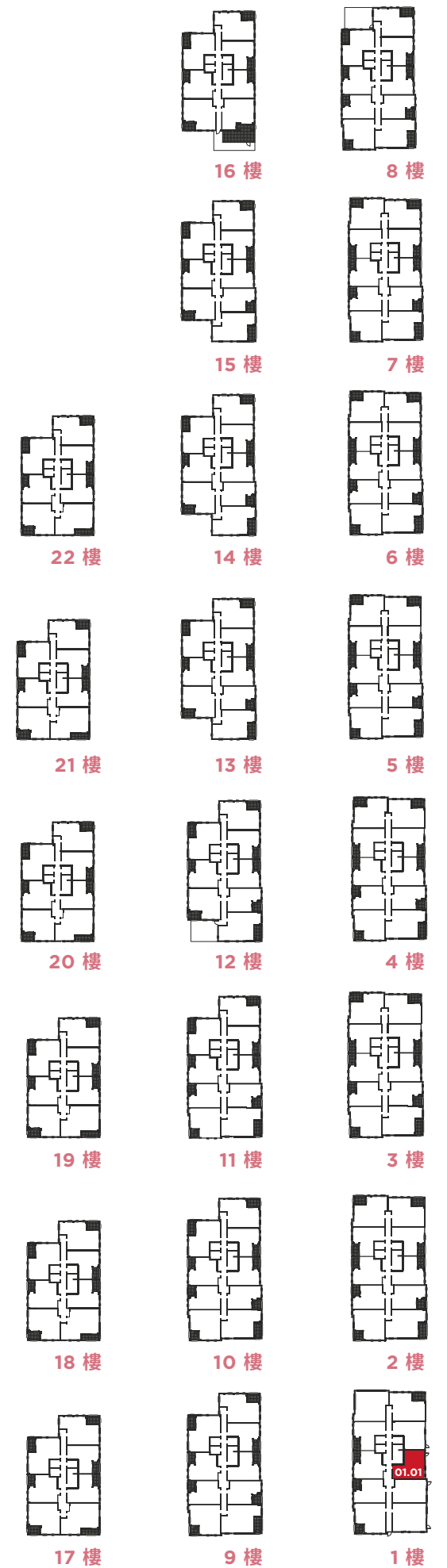
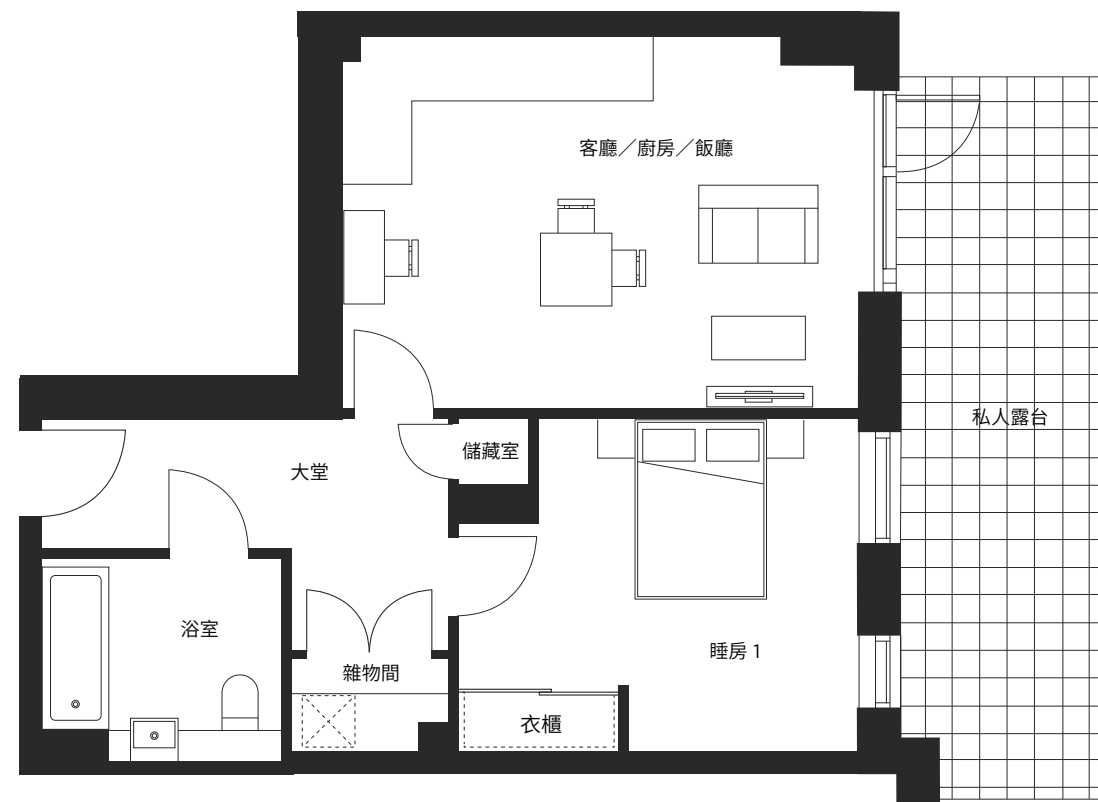




# 1 房公寓

## 公寓類型 D1-01

PLOT: D1.01.01 1房公寓		
客廳/廚房/飯廳	5.71 m x 4.04 m	18' 9" x 13' 3"
睡房 1	4.40 m x 3.61 m	14' 6" x 11' 10"
總內部面積	57.9 平方米	624 平方英尺



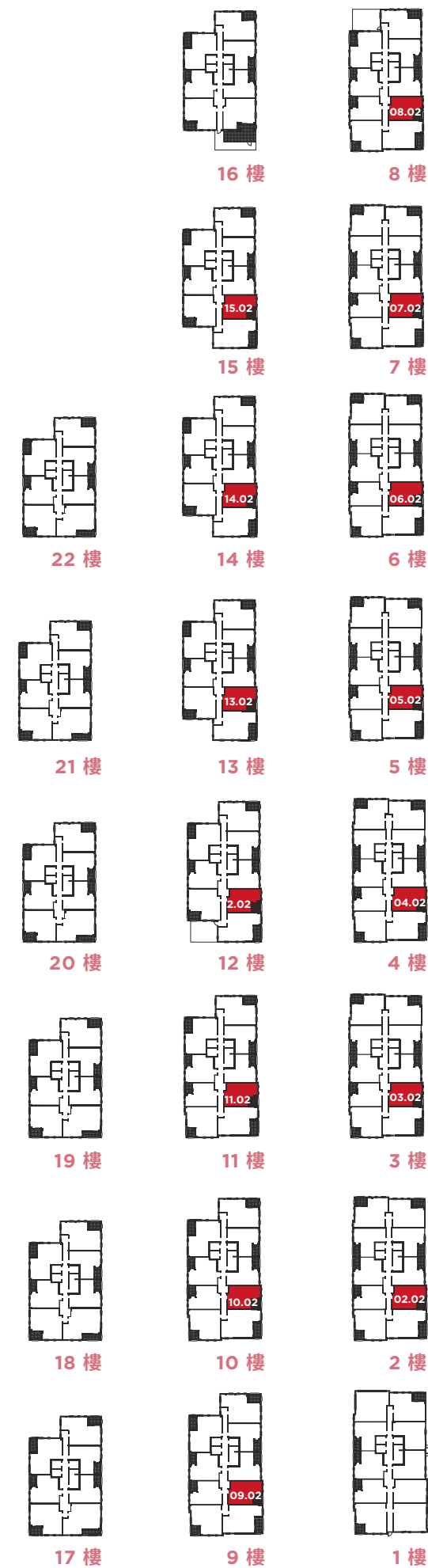
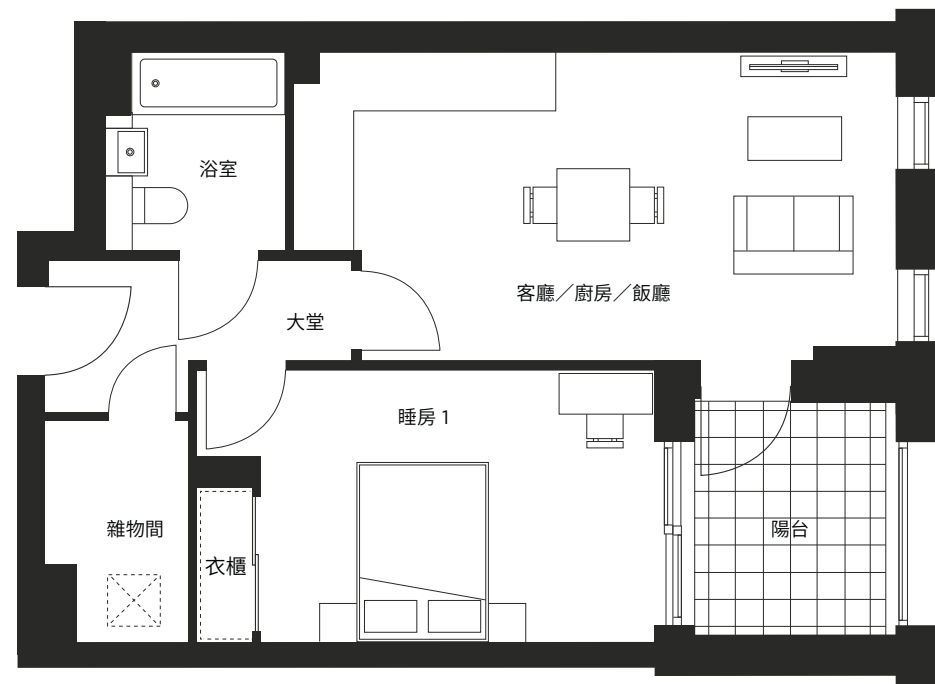


# 1房公寓

## 公寓類型 D1-02

PLOTS: D1.02.02, D1.03.02, D1.04.02, D1.05.02, D1.06.02, D1.07.02, D1.08.02, D1.09.02, D1.10.02, D1.11.02, D1.12.02, D1.13.02, D1.14.02, D1.15.02  
1房公寓

客廳/廚房/飯廳	6.63 m x 3.37 m	21' 9" x 11' 1"
睡房 1	5.00 m x 2.95 m	16' 5" x 9' 8"
總內部面積	52.6 平方米	566 平方英尺

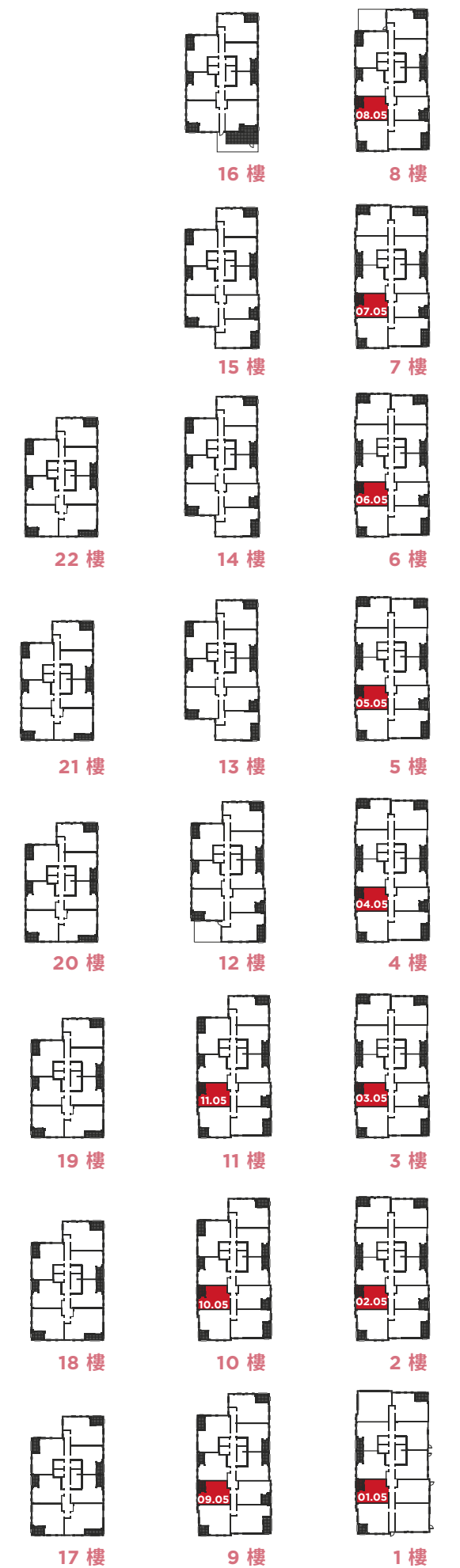
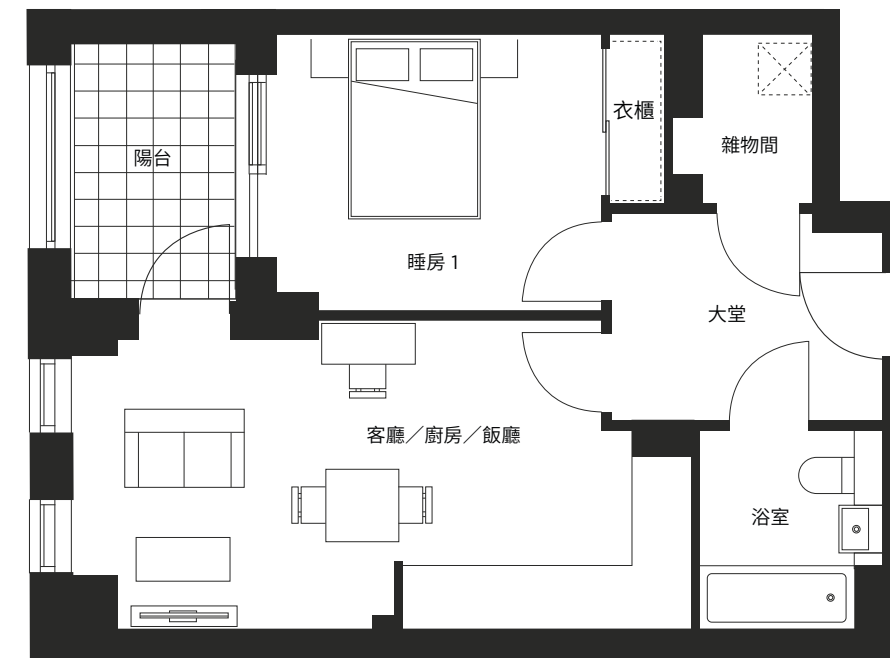


# 1房公寓

## 公寓類型 D1-05

PLOTS: D1.01.05, D1.02.05, D1.03.05, D1.04.05, D1.05.05, D1.06.05, D1.07.05, D1.08.05, D1.09.05, D1.10.05, D1.11.05  
1房公寓

客廳/廚房/飯廳	6.80 m x 3.35 m	22' 4" x 11' 0"
睡房 1	4.35 m x 2.95 m	14' 4" x 9' 8"
總內部面積	49.5 平方米	534 平方英尺





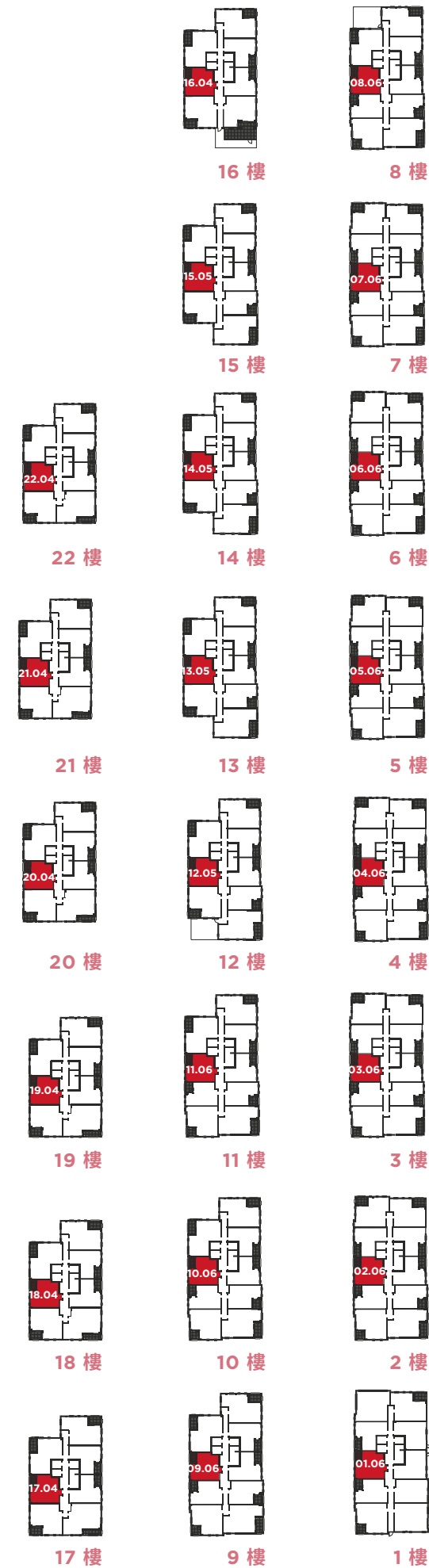
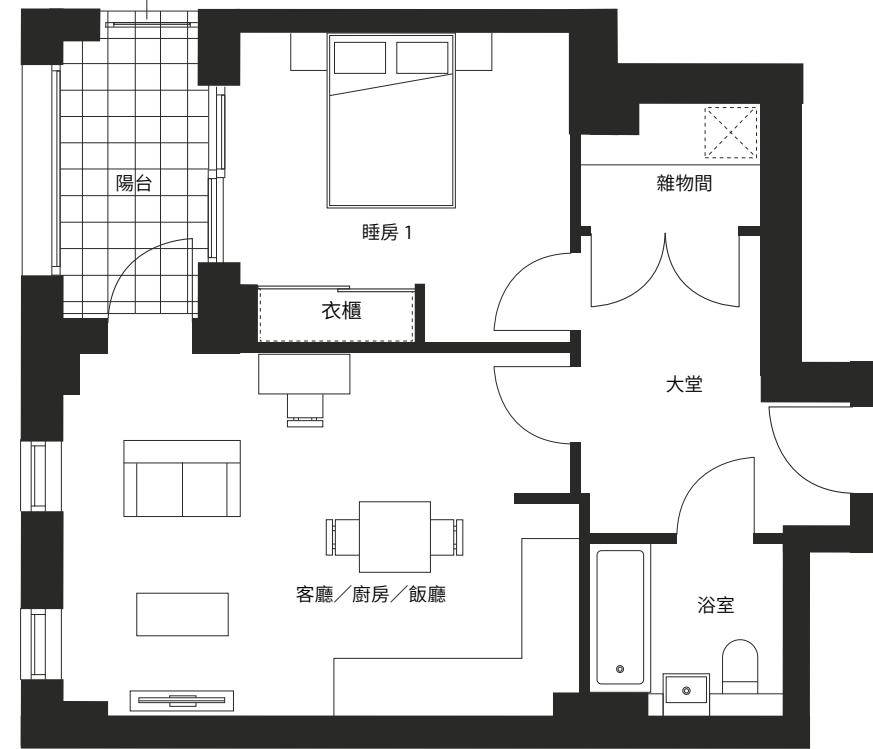
# 1房公寓

## 公寓類型 D1-06

PLOTS: D1.01.06, D1.02.06, D1.03.06, D1.04.06, D1.05.06, D1.06.06, D1.07.06, D1.08.06, D1.09.06, D1.10.06, D1.11.06, D1.12.05, D1.13.05, D1.14.05, D1.15.05, D1.16.04, D1.17.04, D1.18.04, D1.19.04, D1.20.04, D1.21.04, D1.22.04  
1房公寓

客廳/廚房/飯廳	4.05 m x 5.83 m	13' 4" x 19' 2"
睡房 1	3.68 m x 3.46 m	12' 1" x 11' 4"
總內部面積	54.8 平方米	590 平方英尺

私隱螢幕等級 1 至 7 和牆壁等級 8 至 22，如下所示。

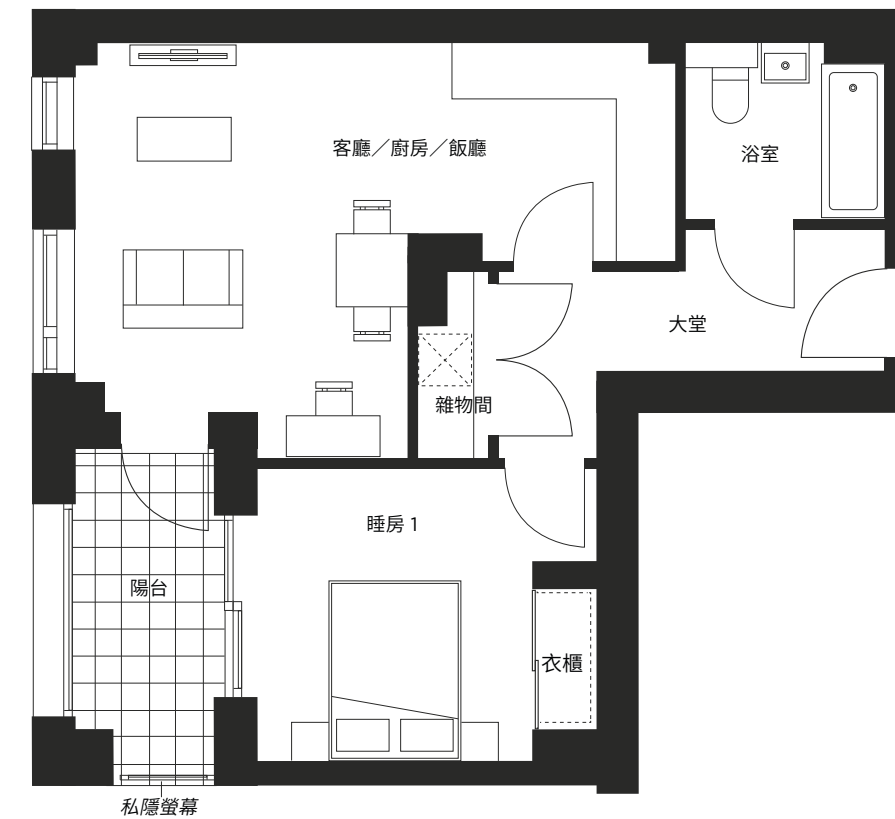


# 1房公寓

## 公寓類型 D1-07

PLOTS: D1.01.07, D1.02.07, D1.03.07, D1.04.07, D1.05.07, D1.06.07, D1.07.07  
1房公寓

客廳/廚房/飯廳	6.60 m x 4.59 m	21' 8" x 15' 1"
睡房 1	3.68 m x 3.14 m	12' 1" x 10' 4"
總內部面積	49.9 平方米	538 平方英尺

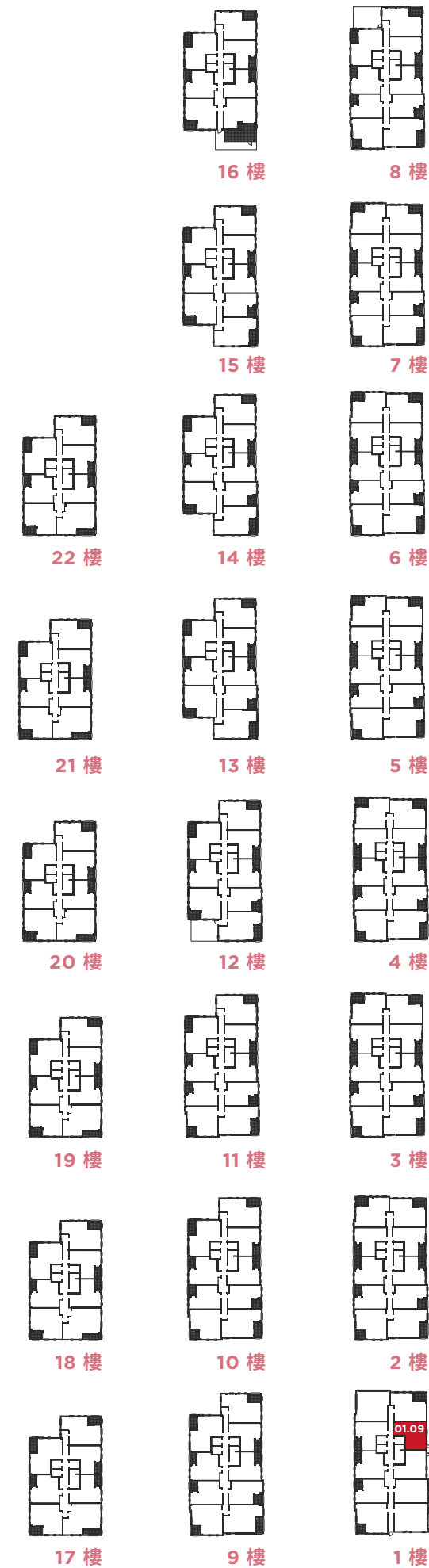
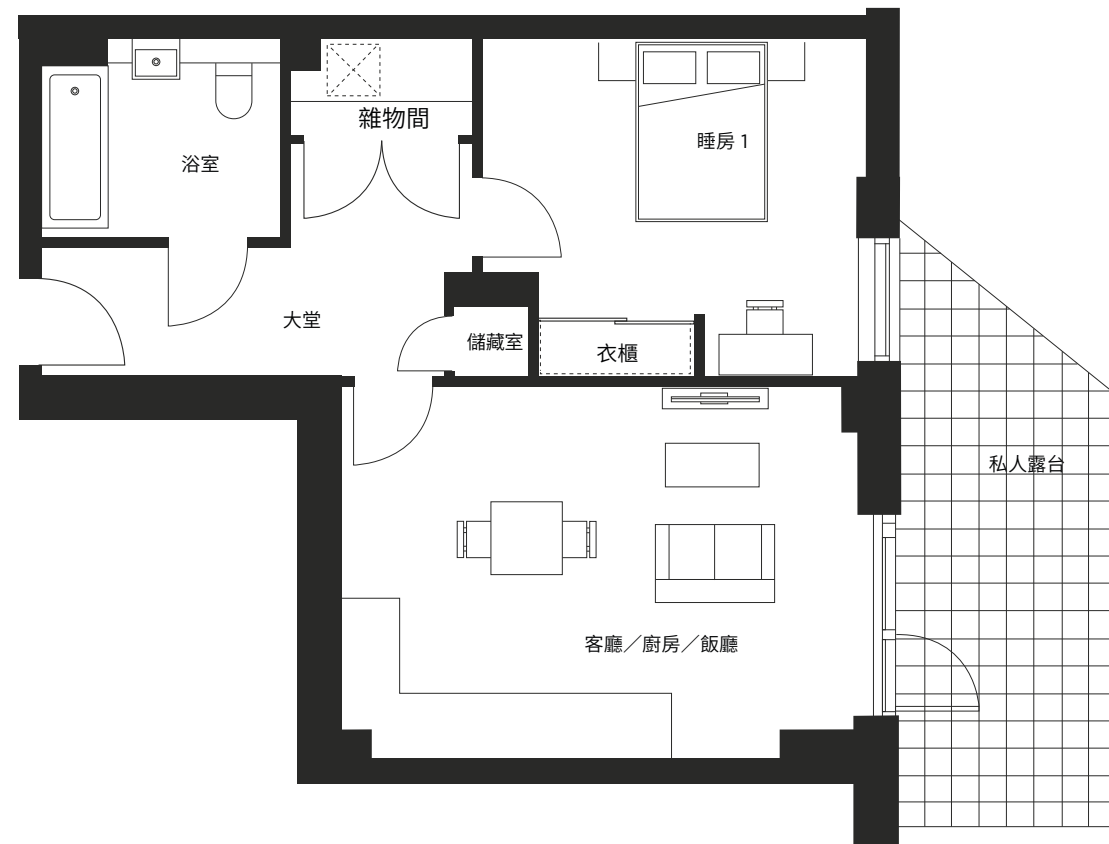




# 1房公寓

## 公寓類型 D1-09

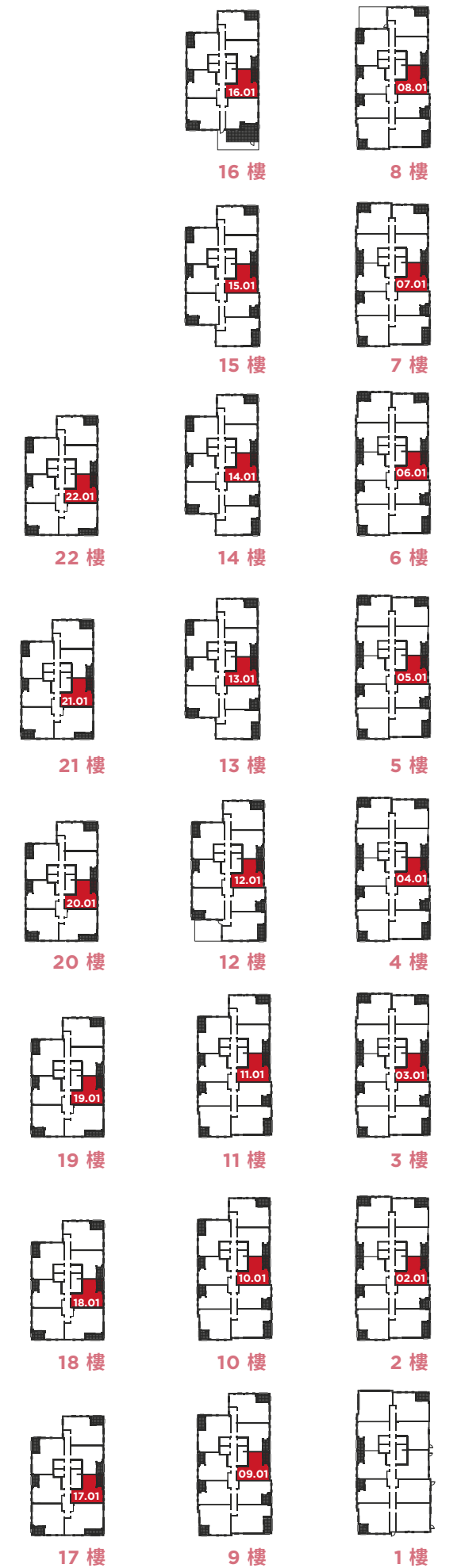
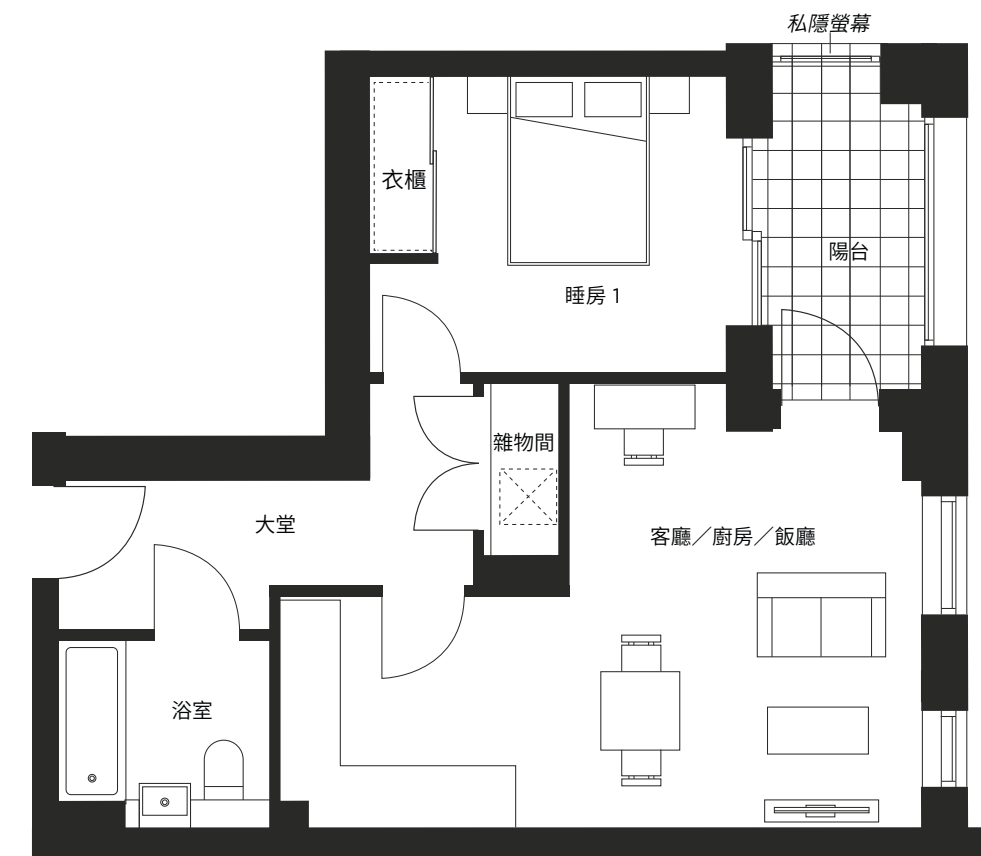
PLOT: D1.01.09 1房公寓		
客廳/廚房/飯廳	5.71 m x 3.99 m	18' 9" x 13' 1"
睡房 1	4.21 m x 3.65 m	13' 10" x 12' 0"
總內部面積	58.6 平方米	631 平方英尺



# 1房公寓

## 公寓類型 D1-10

PLOTS: D1.02.01, D1.03.01, D1.04.01, D1.05.01, D1.06.01, D1.07.01, D1.08.01, D1.09.01, D1.10.01, D1.11.01, D1.12.01, D1.13.01, D1.14.01, D1.15.01, D1.16.01, D1.17.01, D1.18.01, D1.19.01, D1.20.01, D1.21.01, D1.22.01 1房公寓		
客廳/廚房/飯廳	6.66 m x 4.62 m	21' 11" X 15' 2"
睡房 1	3.68 m x 3.02 m	12' 1" X 9' 11"
總內部面積	50.2 平方米	541 平方英尺

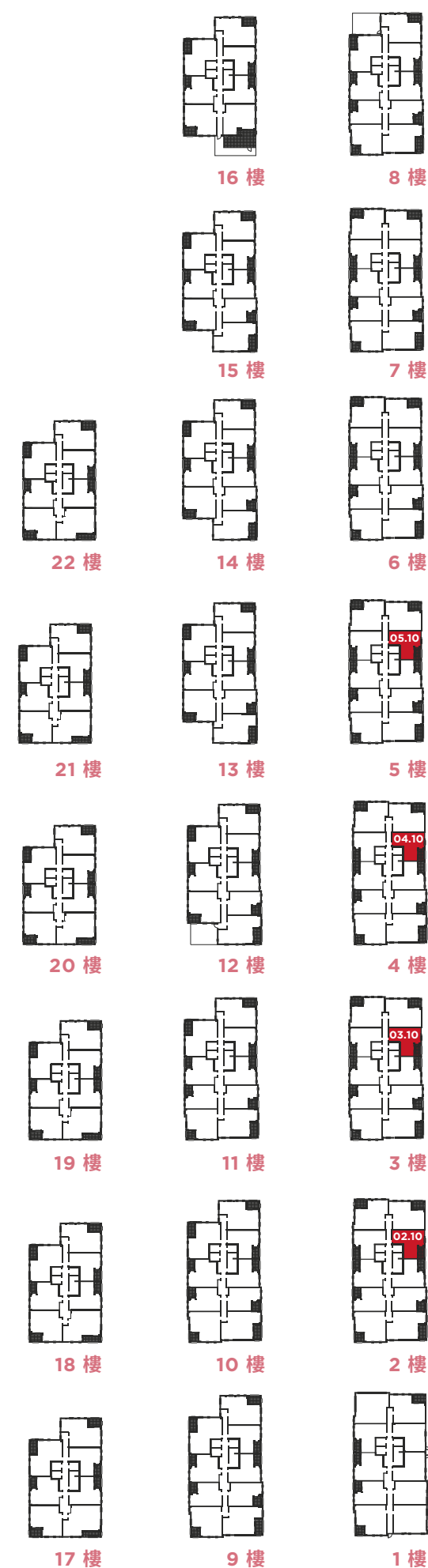
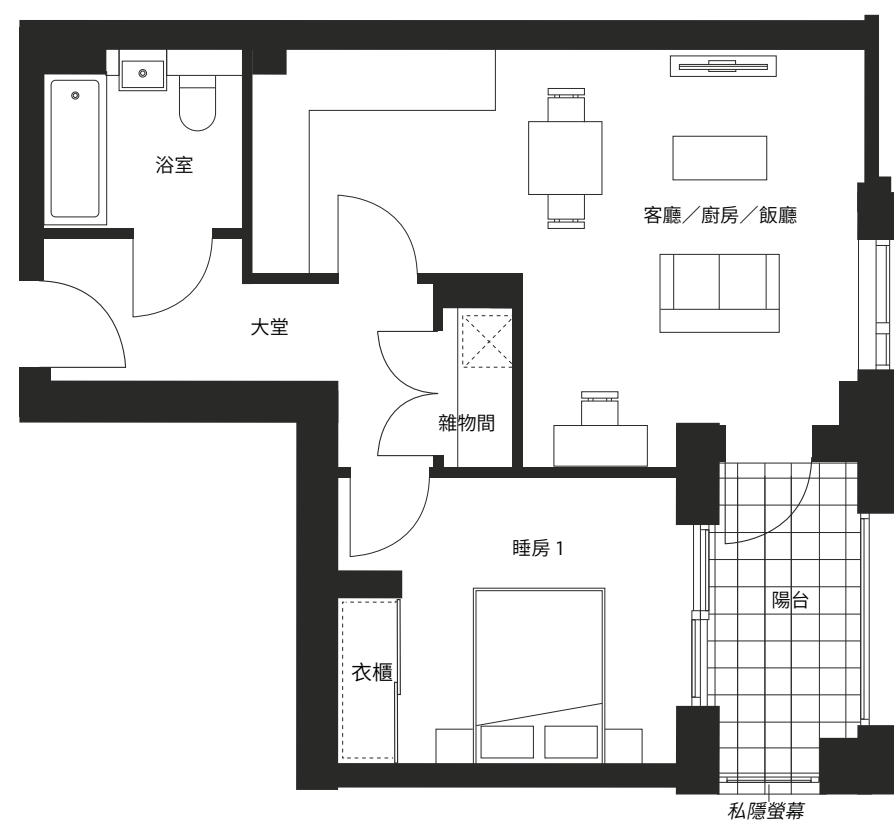




# 1房公寓

## 公寓類型 D1-13

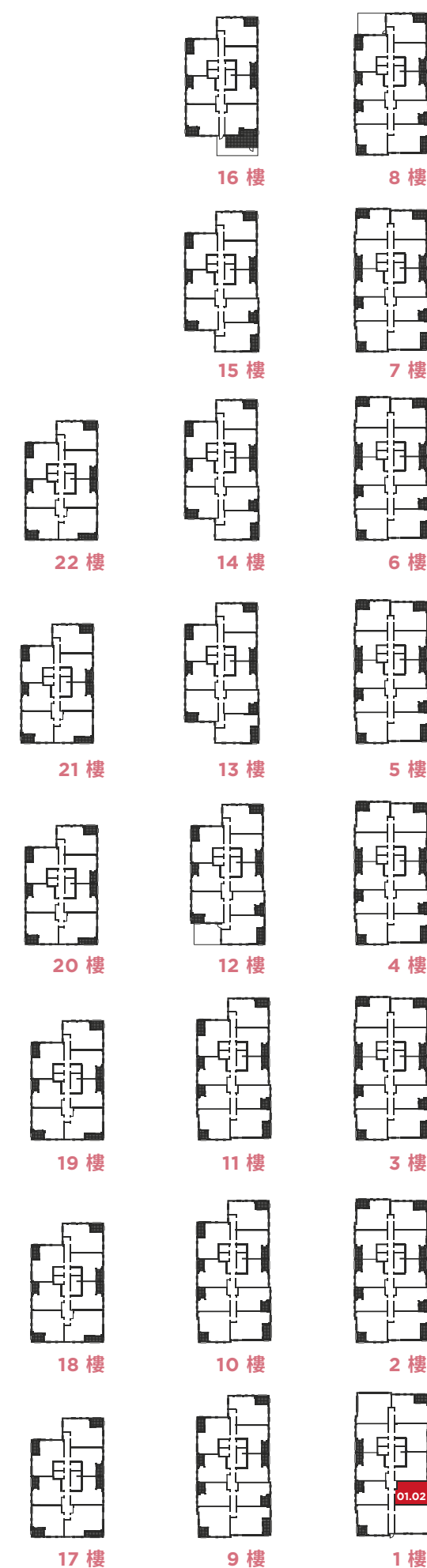
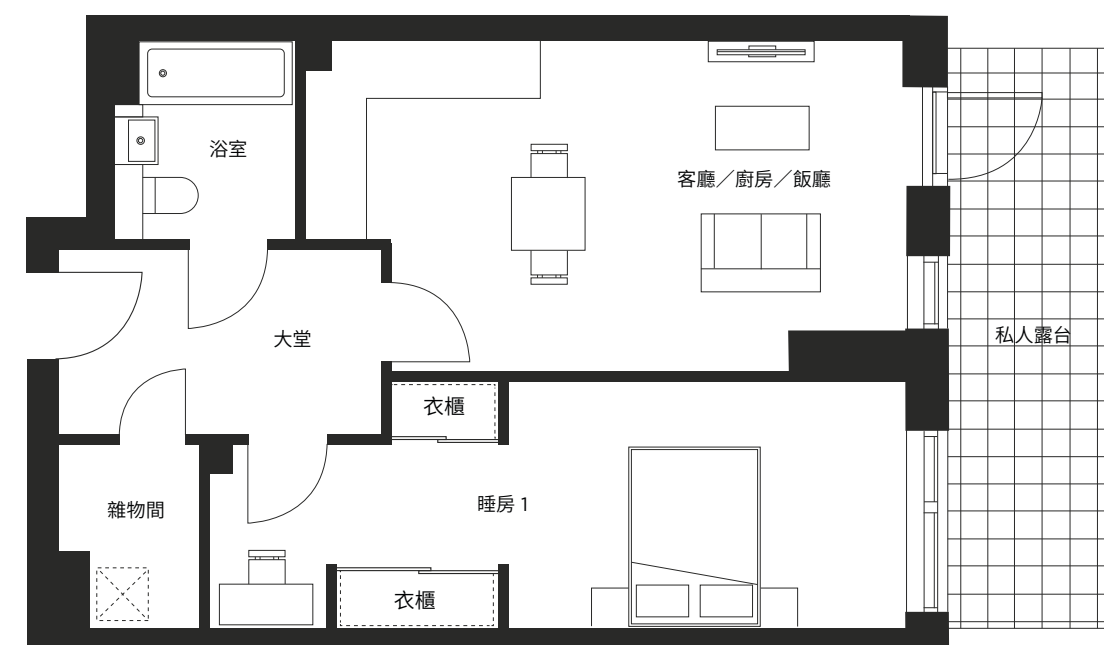
PLOTS: D1.02.10, D1.03.10, D1.04.10, D1.05.10 1房公寓		
客廳/廚房/飯廳	6.67 m x 4.59 m	21' 11" X 15' 1"
睡房 1	3.38 m x 3.07 m	12' 1" X 10' 1"
總內部面積	51.0 平方米	549 平方英尺



# 1房公寓

## 公寓類型 D1-20

PLOT: D1.01.02 1房公寓		
客廳/廚房/飯廳	6.63 m x 3.62 m	21' 9" X 11' 11"
睡房 1	7.70 m x 2.69 m	25' 4" X 8' 10"
總內部面積	60.6 平方米	652 平方英尺





# 1 房公寓

## 公寓類型 D1-23

PLOTS: D1.06.10, D1.07.10, D1.08.09, D1.09.09, D1.10.09, D1.11.09, D1.12.08, D1.13.08, D1.14.08, D1.15.08, D1.16.07, D1.17.07, D1.18.07, D1.19.07, D1.20.07, D1.21.07, D1.22.07, 1 房公寓

客廳/廚房/飯廳	6.67 m x 4.60 m	21' 11" X 15' 1"
睡房 1	3.69 m x 3.07 m	12' 1" X 10' 1"
總內部面積	50.8 平方米	547 平方英尺



私隱螢幕

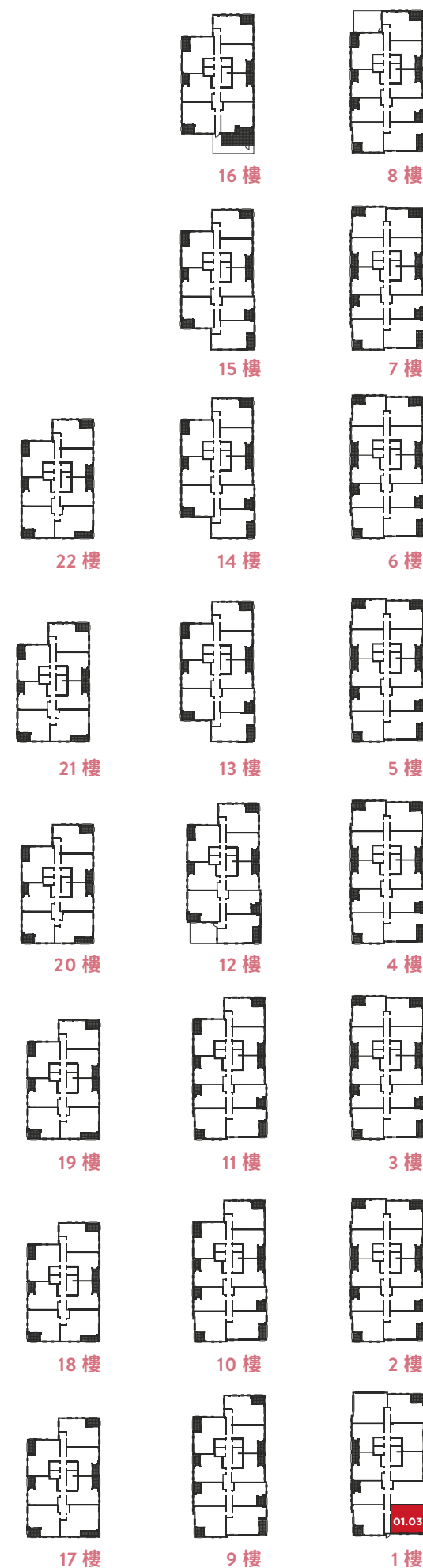
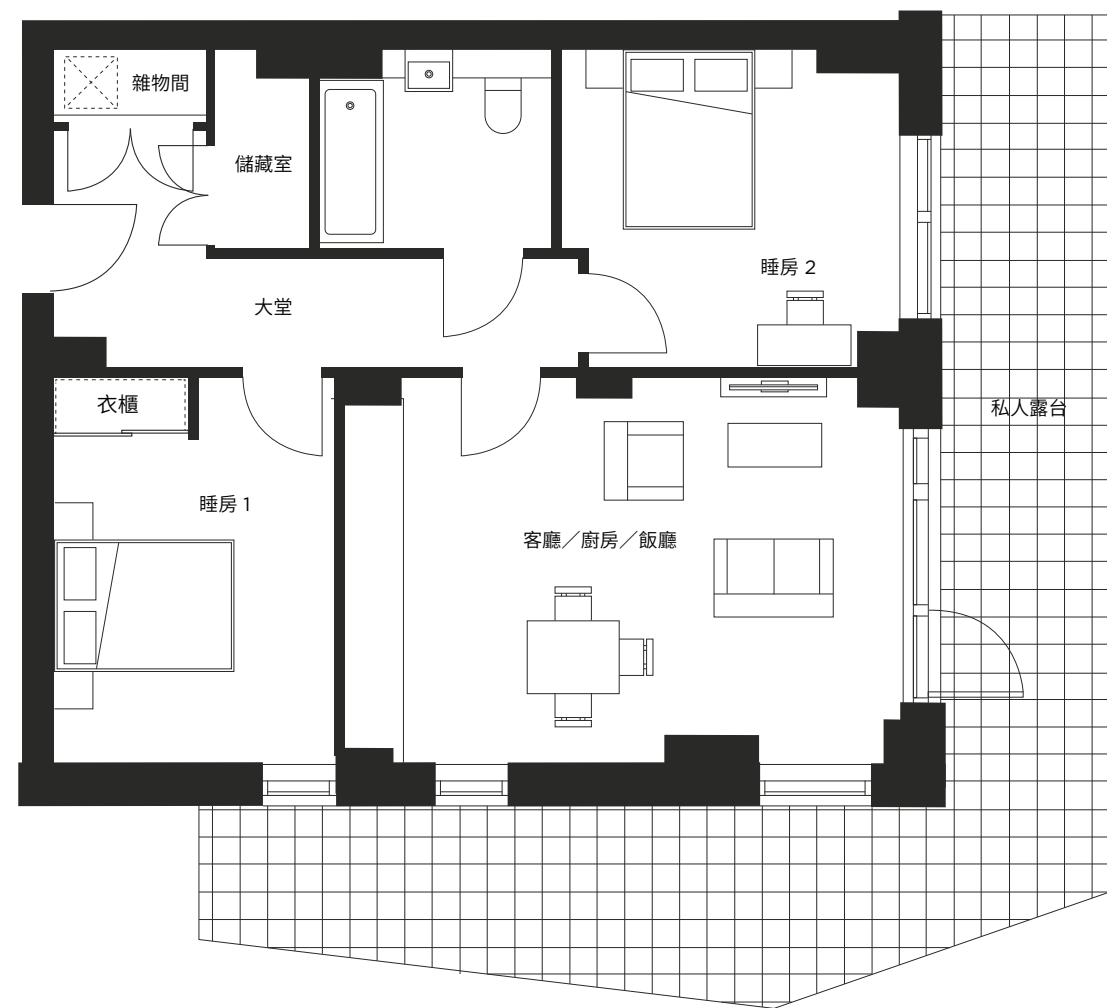


# 2 房公寓

## 公寓類型 D1-03

PLOT: D1.01.03  
2 房公寓

客廳/廚房/飯廳	6.13 m x 4.24 m	20' 2" X 13' 11"
睡房 1	4.24 m x 3.07 m	13' 11" X 10' 1"
睡房 2	3.70 m x 3.47 m	12' 2" X 11' 5"
總內部面積	74.7 平方米	804 平方英尺



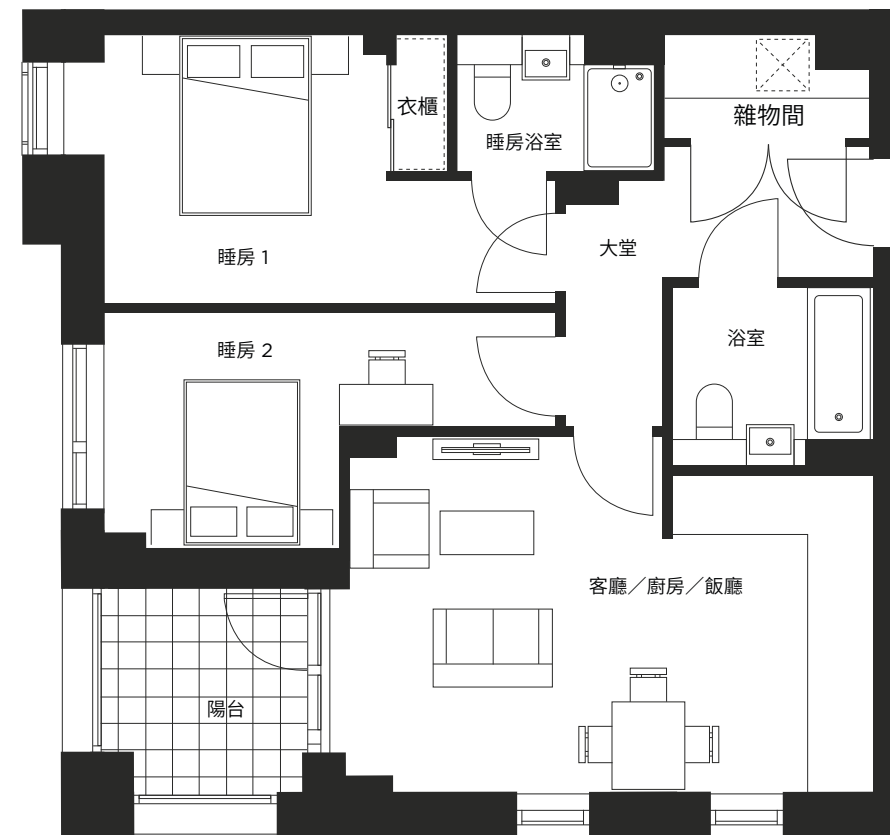


# 2房公寓

## 公寓類型 D1-04

PLOTS: D1.02.04, D1.03.04, D1.04.04, D1.05.04, D1.06.04, D1.07.04, D1.08.04, D1.09.04, D1.10.04, D1.11.04  
2房公寓

客廳/廚房/飯廳	5.69 m x 3.89 m	18' 8" X 12' 9"
睡房 1	4.95 m x 2.90 m	16' 3" X 9' 6"
睡房 2	4.95 m x 2.56 m	16' 3" X 8' 5"
總內部面積	65.2 平方米	702 平方英尺

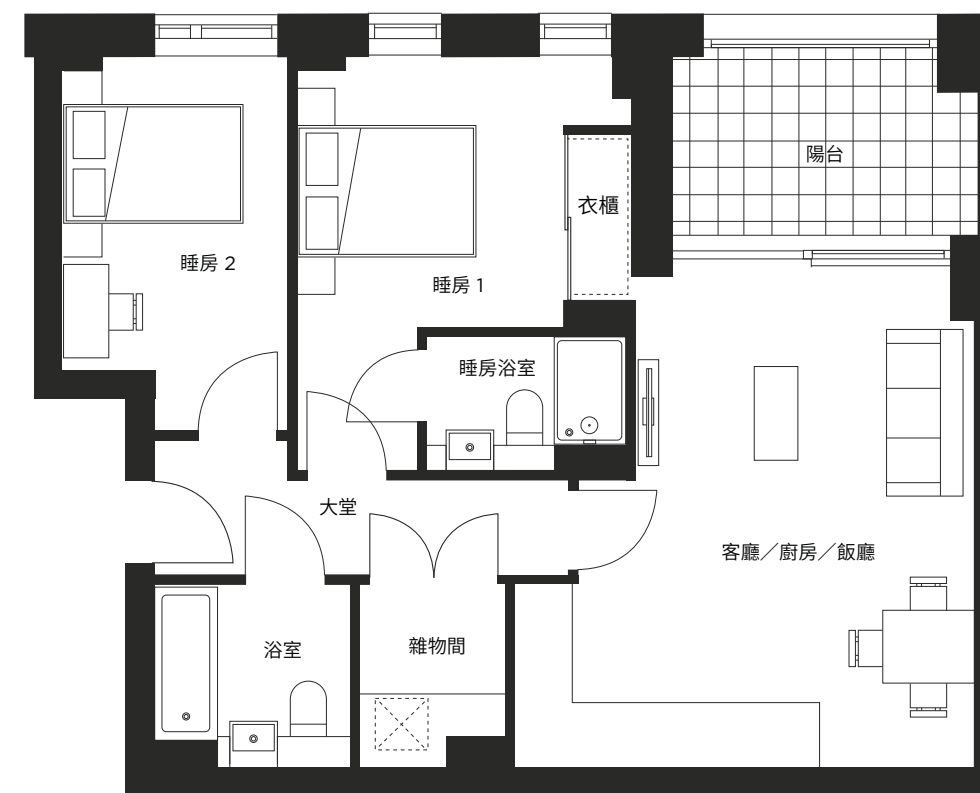


# 2房公寓

## 公寓類型 D1-08

PLOT: D1.01.08, D1.02.09, D1.03.09, D1.04.09, D1.05.09  
2房公寓

客廳/廚房/飯廳	5.32 m x 5.05 m	17' 5" X 16' 7"
睡房 1	4.58 m x 3.63 m	15' 1" X 12' 11"
睡房 2	4.13 m x 2.42 m	13' 7" X 7' 11"
總內部面積	66.3 平方米	715 平方英尺



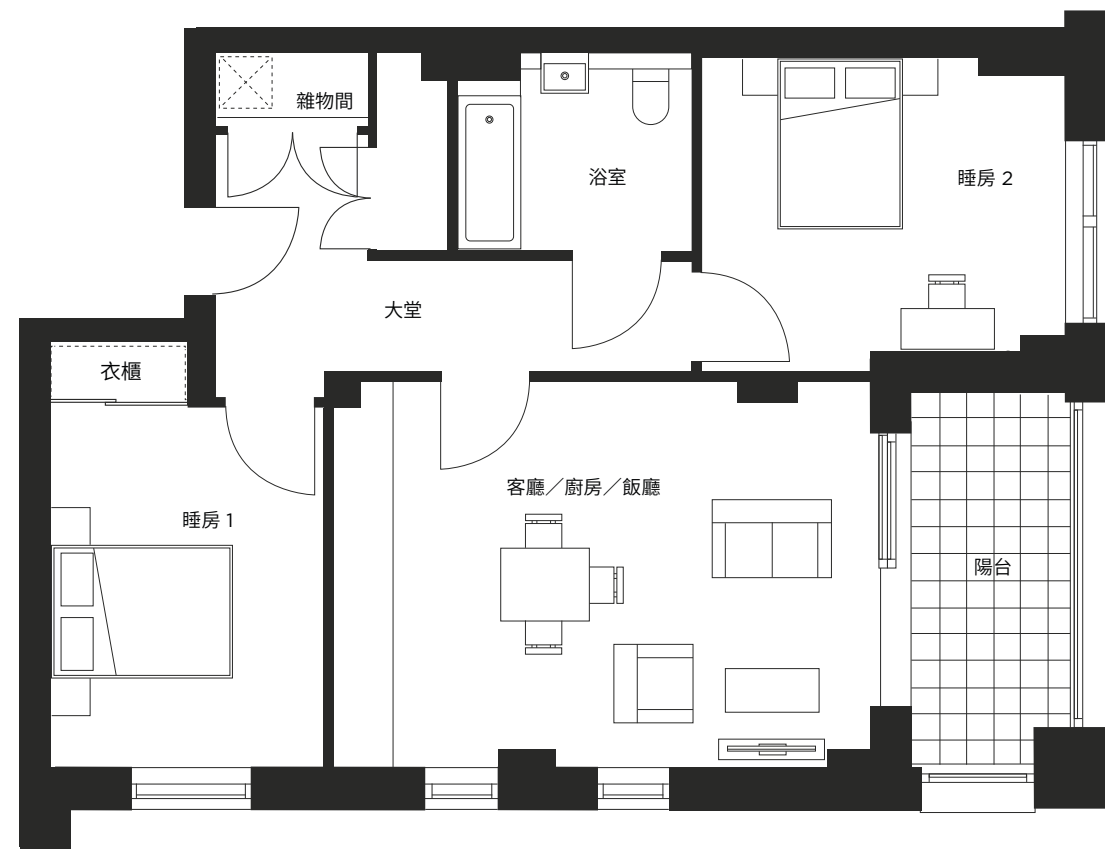


# 2 房公寓

## 公寓類型 D1-11

PLOTS: D1.02.03, D1.03.03, D1.04.03, D1.05.03, D1.06.03, D1.07.03, D1.08.03, D1.09.03, D1.10.03, D1.11.03  
2 房公寓

客廳/廚房/飯廳	5.92 m x 4.20 m	19' 5" x 13' 10"
睡房 1	2.96 m x 4.65 m	9' 9" x 15' 3"
睡房 2	3.97 m x 3.40 m	13' 1" x 11' 2"
總內部面積	73.3 平方米	789 平方英尺

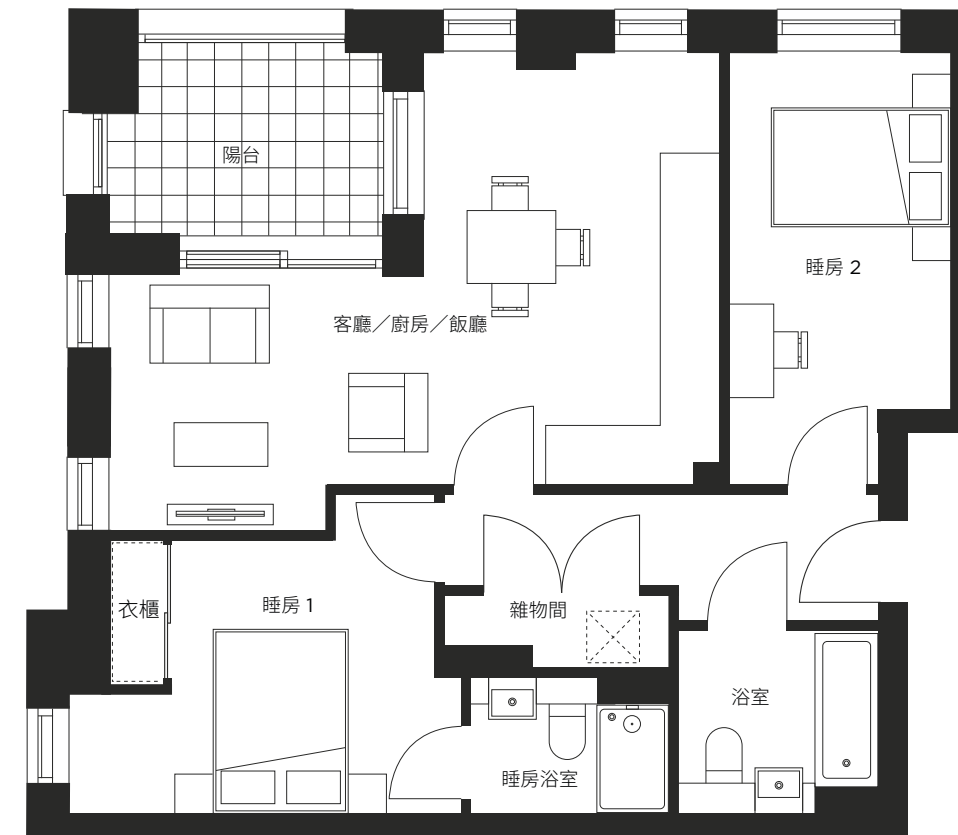


# 2 房公寓

## 公寓類型 D1-12

PLOT: D1.02.08, D1.03.08, D1.04.08, D1.05.08, D1.06.08, D1.07.08  
2 房公寓

客廳/廚房/飯廳	6.71 m x 4.73 m	22' 1" x 15' 6"
睡房 1	4.30 m x 3.47 m	14' 2" x 11' 5"
睡房 2	4.74 m x 2.41 m	15' 7" x 7' 11"
總內部面積	67.3 平方米	725 平方英尺



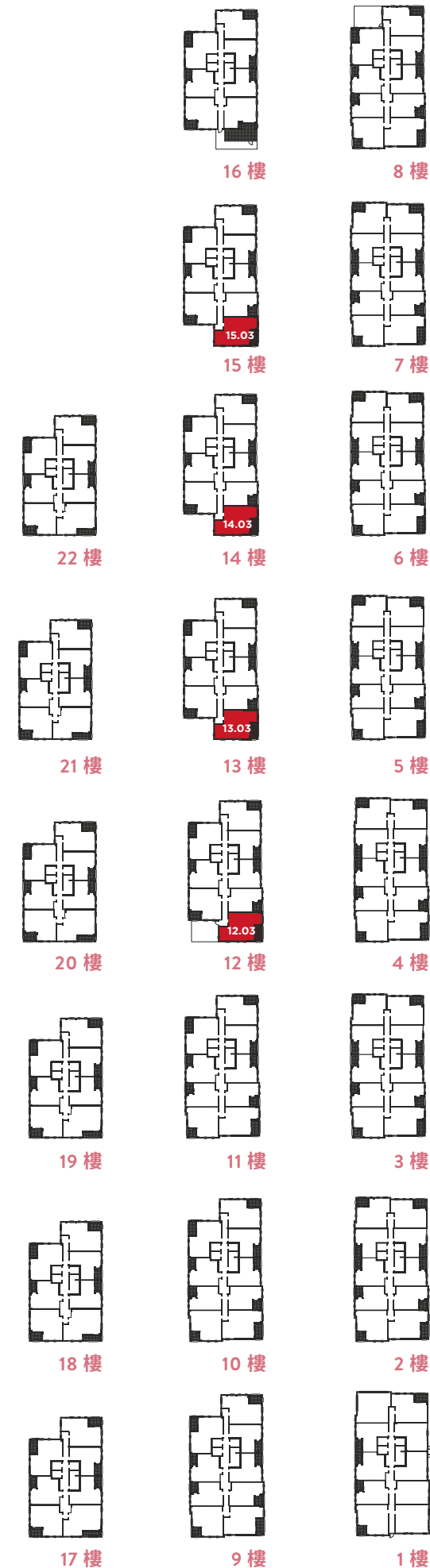
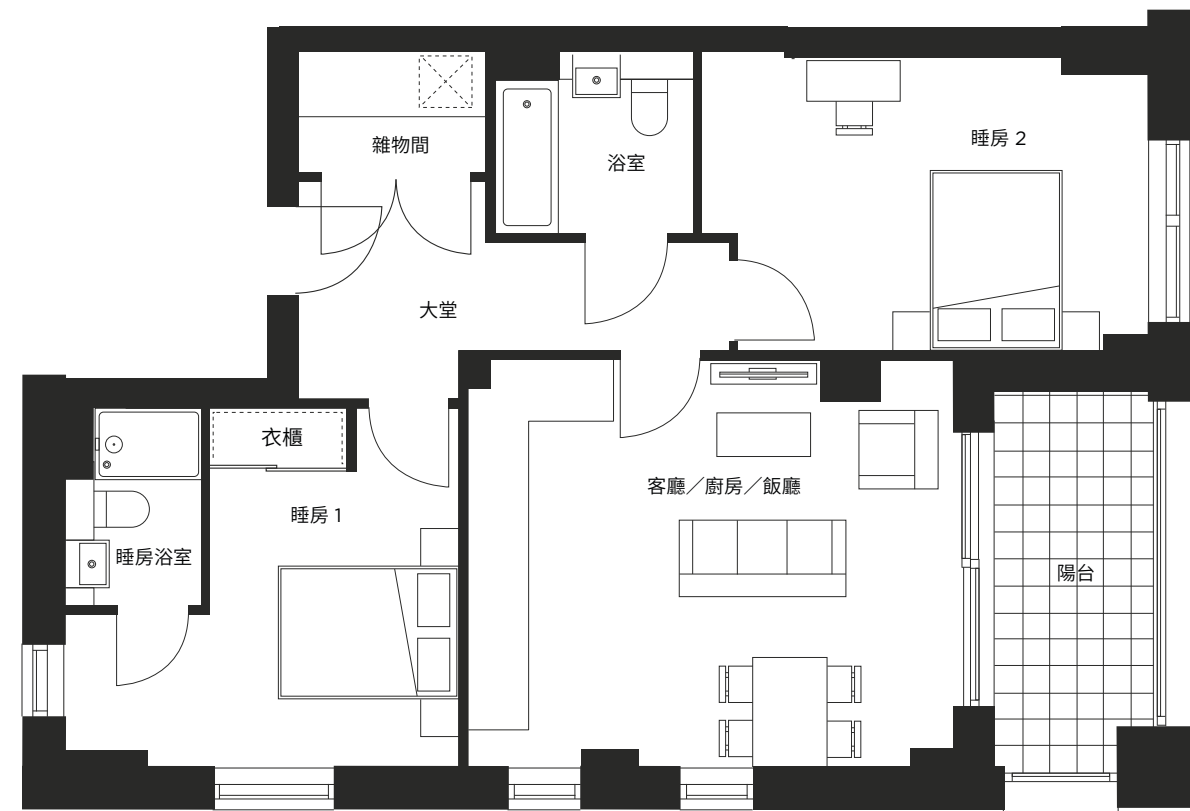


# 2房公寓

## 公寓類型 D1-14

PLOTS: D1.12.03, D1.13.03, D1.14.03, D1.15.03  
2房公寓

客廳/廚房/飯廳	5.34 m x 4.46 m	17' 6" X 14' 8"
睡房 1	4.34 m x 3.91 m	12' 10" X 14' 3"
睡房 2	4.87 m x 3.19 m	16' 0" X 10' 6"
總內部面積	74.7 平方米	804 平方英尺



# 2房公寓

## 公寓類型 D1-15

PLOT: D1.12.04, D1.13.04, D1.14.04, D1.15.04, D1.16.03, D1.17.03, D1.18.03, D1.19.03, D1.20.03, D1.21.03, D1.22.03  
2房公寓

客廳/廚房/飯廳	6.31 m x 5.75 m	20' 9" X 18' 11"
睡房 1	5.20 m x 2.72 m	17' 1" X 8' 11"
睡房 2	4.45 m x 2.44 m	14' 7" X 8' 0"
總內部面積	67.7 平方米	729 平方英尺



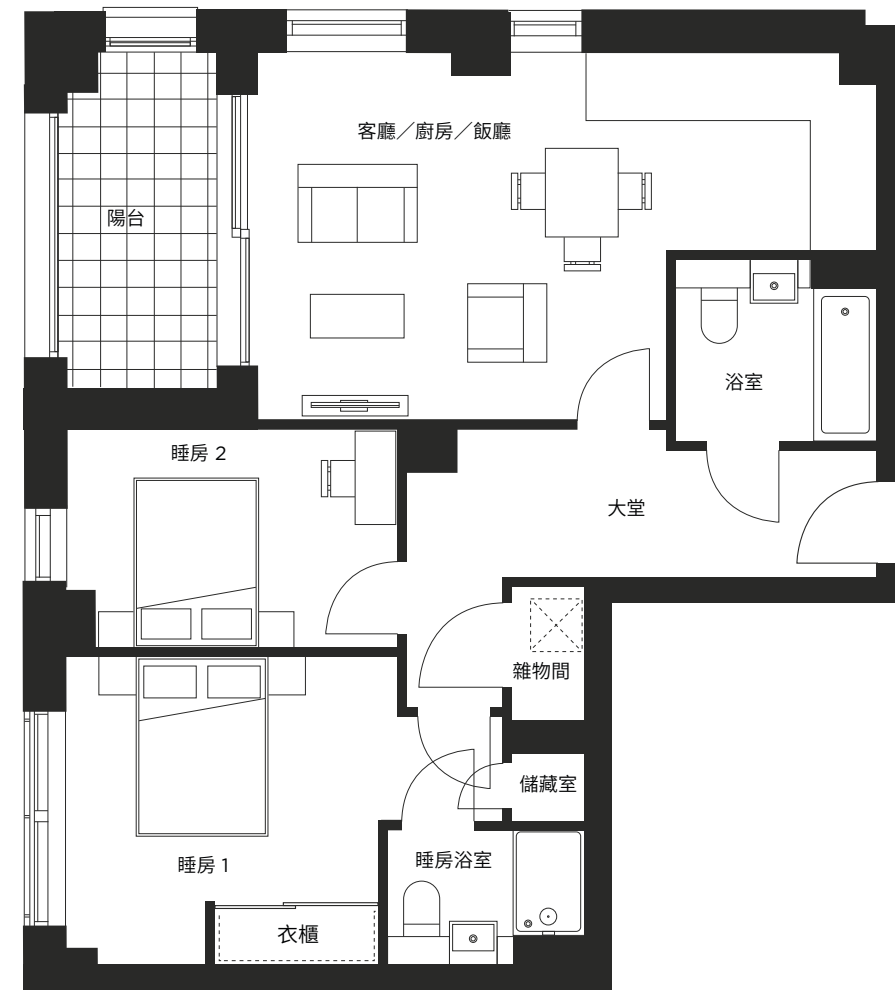


# 2 房公寓

## 公寓類型 D1-16

PLOTS: D1.08.07, D1.09.07, D1.10.07, D1.11.07, D1.12.06, D1.13.06, D1.14.06, D1.15.06, D1.16.05, D1.17.05, D1.18.05, D1.19.05, D1.20.05, D1.21.05, D1.22.05  
2 房公寓

客廳/廚房/飯廳	6.72 m x 4.01 m	22' 1" X 13' 2"
睡房 1	4.79 m x 3.33 m	15' 9" X 10' 11"
睡房 2	3.64 m x 2.36 m	11' 11" X 7' 9"
總內部面積	67.9 平方米	731 平方英尺

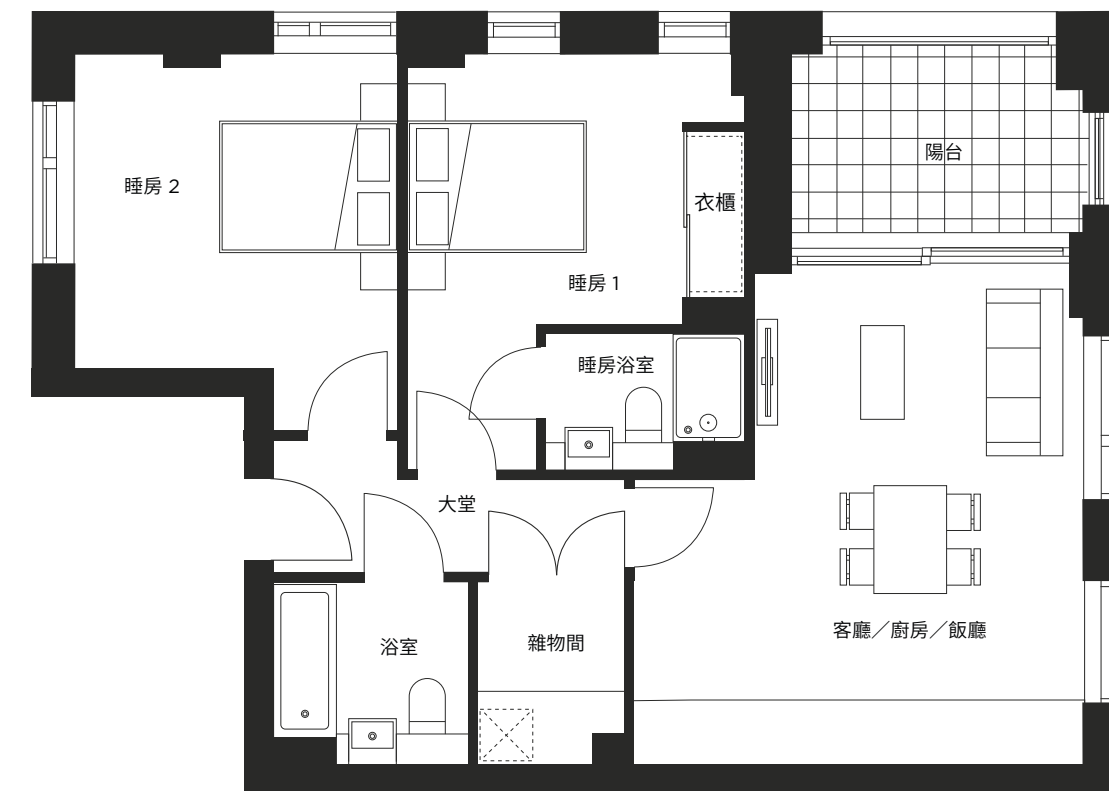


# 2 房公寓

## 公寓類型 D1-17

PLOT: D1.08.08, D1.09.08, D1.10.08, D1.11.08, D1.12.07, D1.13.07, D1.14.07, D1.15.07, D1.16.06, D1.17.06, D1.18.06, D1.19.06, D1.20.06, D1.21.06, D1.22.06  
2 房公寓

客廳/廚房/飯廳	5.32 m x 4.95 m	17' 5" X 16' 3"
睡房 1	4.59 m x 3.75 m	15' 1" X 12' 4"
睡房 2	4.14 m x 3.56 m	13' 7" X 11' 8"
總內部面積	69.9 平方米	753 平方英尺

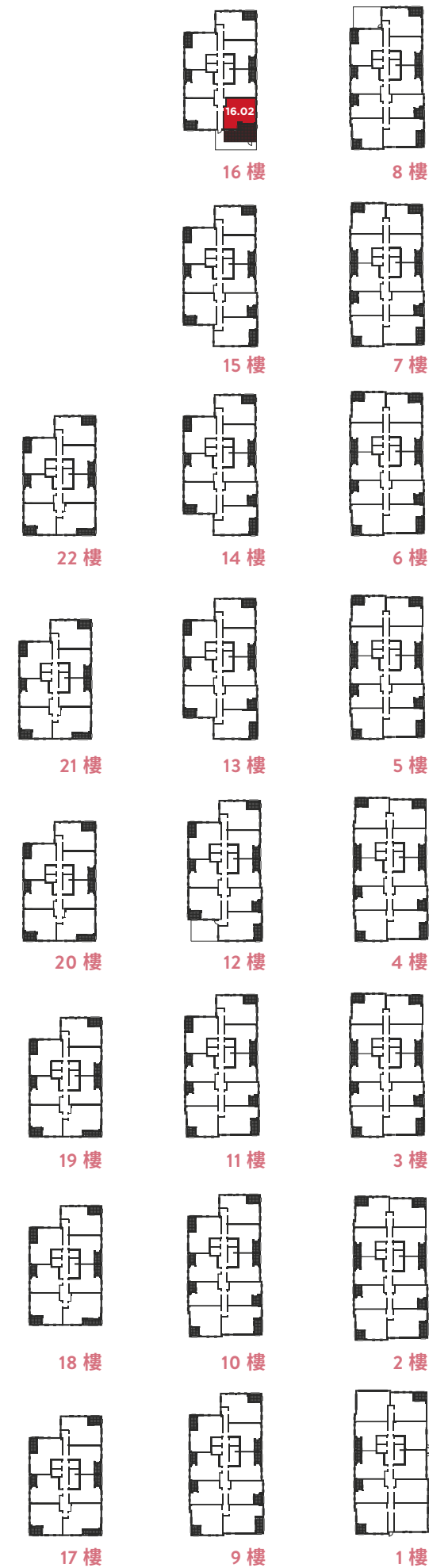
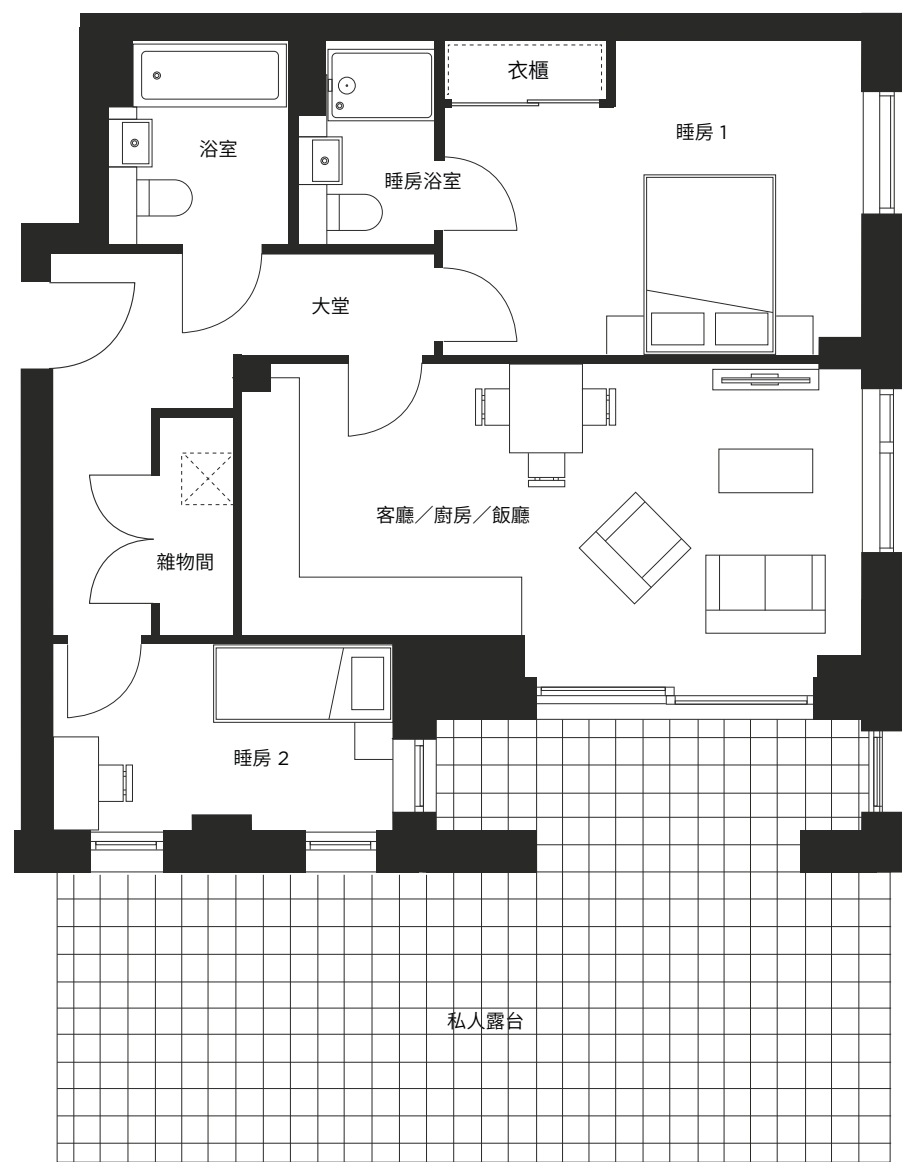




# 2房公寓

## 公寓類型 D1-18

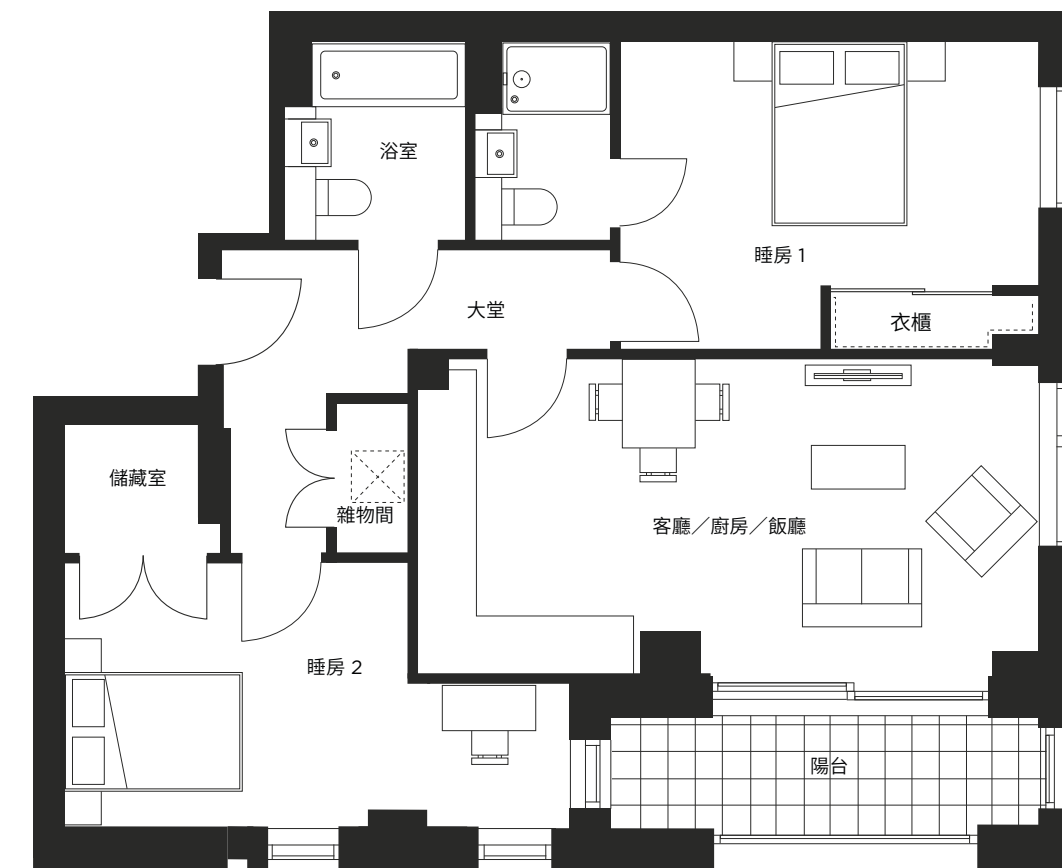
PLOT: D1.16.02 2房公寓		
客廳/廚房/飯廳	6.82 m x 3.45 m	22' 5" x 11' 4"
睡房 1	4.58 m x 3.38 m	15' 0" x 11' 1"
睡房 2	3.73 m x 2.03 m	12' 3" x 6' 8"
總內部面積	68.3 平方米	736 平方英尺



# 2房公寓

## 公寓類型 D1-19

PLOTS: D1.17.02, D1.18.02, D1.19.02, D1.20.02, D1.21.02, D1.22.02 2房公寓		
客廳/廚房/飯廳	6.82 m x 3.45 m	22' 5" x 11' 4"
睡房 1	4.58 m x 3.38 m	15' 0" x 11' 1"
睡房 2	5.54 m x 2.88 m	18' 2" x 9' 6"
總內部面積	76.6 平方米	825 平方英尺

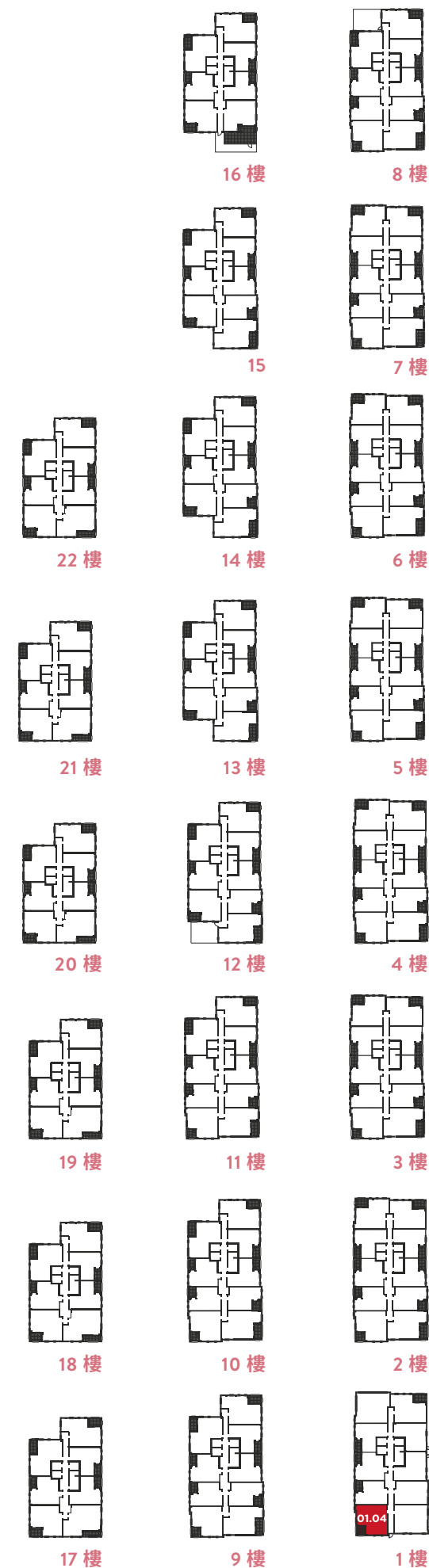
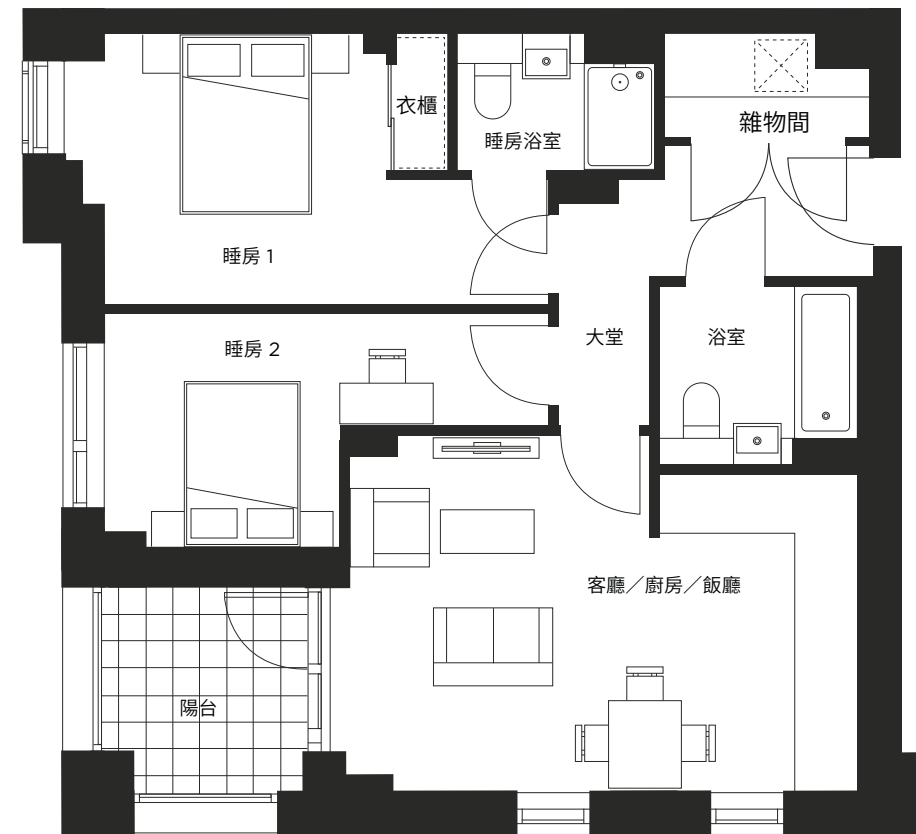




# 2房公寓

## 公寓類型 D1-21

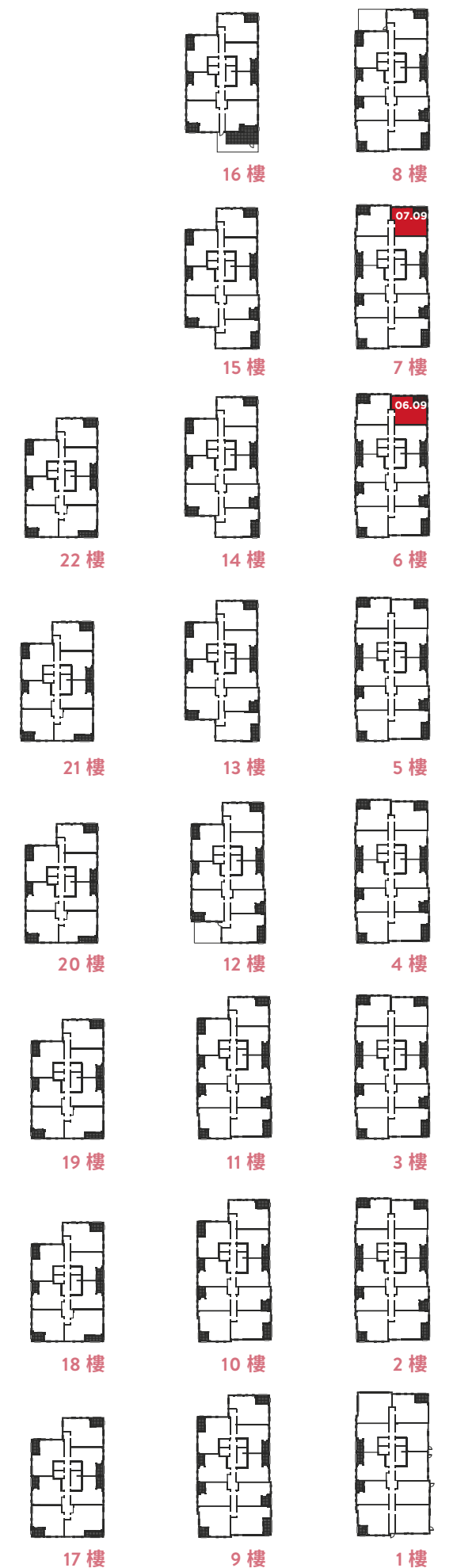
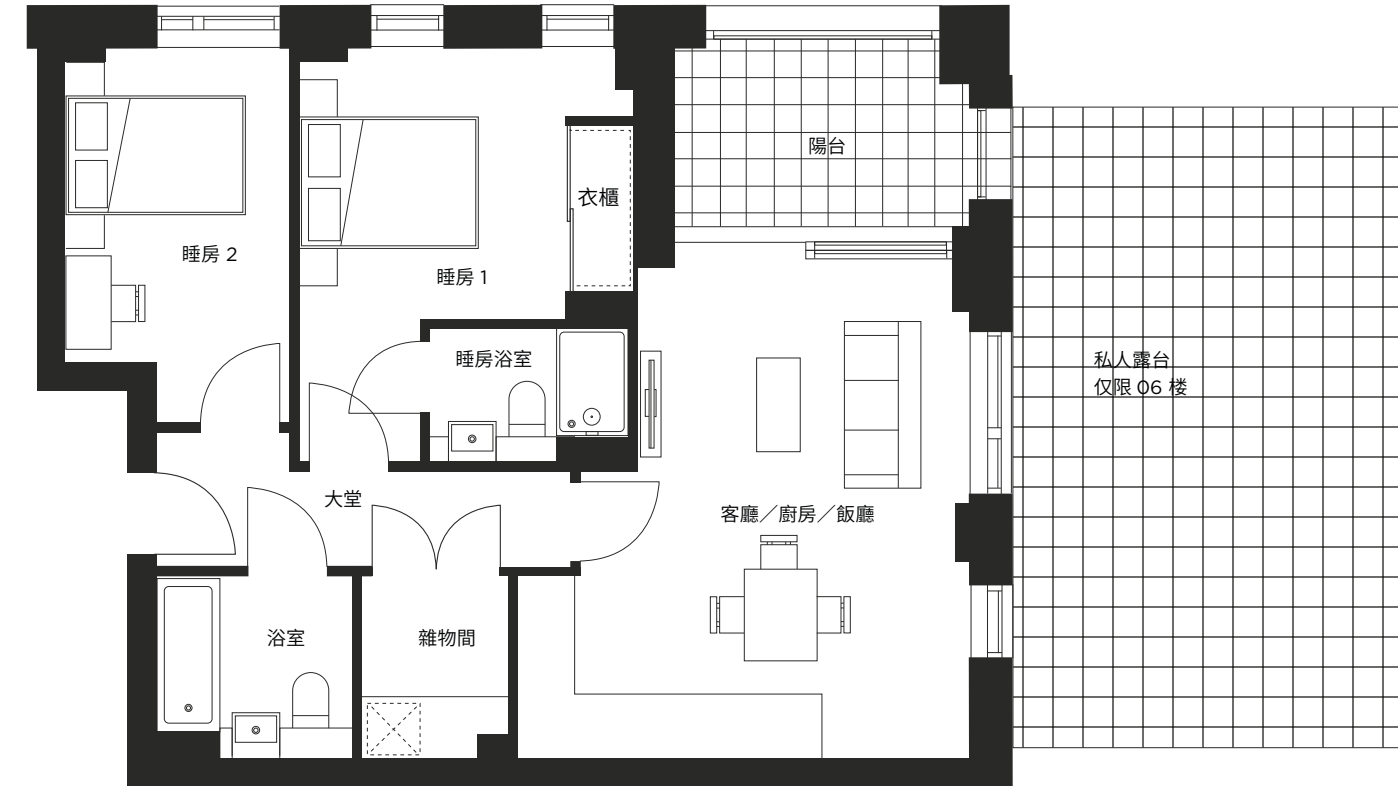
PLOT: D1.01.04 2房公寓		
客廳/廚房/飯廳	5.59 m x 3.90 m	18' 4" X 12' 9"
睡房 1	4.88 m x 2.92 m	16' 0" X 9' 7"
睡房 2	4.88 m x 2.55 m	16' 0" X 8' 4"
總內部面積	63.9 平方米	689 平方英尺



# 2房公寓

## 公寓類型 D1-22

PLOTS: D1.06.09, D1.07.09 2房公寓		
客廳/廚房/飯廳	4.95 m x 5.32 m	16' 3" X 17' 5"
睡房 1	4.58 m x 3.67 m	15' 1" X 12' 1"
睡房 2	4.13 m x 2.42 m	13' 7" X 7' 11"
總內部面積	65.8 平方米	709 平方英尺





# 伴你 穩步向前

REDROW 明白購買新盤可能是人生中最重要決定之一。這也是一項重大的財務承諾。

因此，你需要選擇正確的賣家。Redrow 希望能助你輕鬆購買理想居所。一旦你決定購買，我們將立即引導你完成整個過程。我們的銷售及客戶服務團隊將隨時為你提供最佳建議，並在每個階段助你減輕壓力。

他們將提供你可能需要的所有新居資訊，定期更新建設進度，並在從預約到完成的整個過程全方位告知你相關法律事務的情況。

## 只要你需要，我們隨時候命。

我們還提供網上的 MyRedrow 服務。這是僅 Redrow 能提供的全新置業方式。一經加入，你即可以查看我們提供的每個位置和物業，進而選擇心水單位，將它們收藏至心水清單，並預約參觀。

所以，你也不必感到孤單。如有任何疑問，你只需打一通電話，我們便會隨時接聽來電。而且，一切不止於此。Redrow 相信客戶服務不應該因為購買完成而結束。在全面的 2 年保養期內，我們將一直伴在你身邊，為你提供不同形式的協助。此外，你在搬進 Redrow 新居時將獲贈存取居民網上門戶的權限，當中包含與住所各個方面相關的實用資訊和小貼士。在未來多年，此門戶將非常有用，且它還包含了所有適用電話號碼，供你在需要幫助時隨時致電。這是我們照顧客戶的獨特方式，也是 Redrow 與眾不同的個人化服務之一。



顯示 Redrow 家居的示範單位圖片，僅供參考。



## 倫敦活力 滿載的存在



## 創新生活

REDROW 是一所高級住宅發展商，專注於在世上最具活力的城市創造度身訂造的住宅機會。

Redrow 致力創建人們渴望居住的新社區。我們屢獲殊榮的產品組合結合了創新設計和備受推崇的倫敦地點，為我們獨具慧眼的客戶提供豐富選擇。作為一家企業，我們致力為經濟發展作出貢獻，並在我們工作的地方建立活力滿載、美滿健康的社區。

我們的團隊很幸運，所有部門都擁有創新思維和豐富經驗。從土地徵用、規劃和設計，到建造、銷售和售後服務皆面面俱到。

這意味着你可以信賴我們已在所有發展過程中制定並遵循獨特而嚴格的標準。此標準為業界頂尖。我們將購買最佳地段、設計並建造最佳建築，並提供最佳銷售和售後服務體驗。

## 可持續發展的 REDROW

2018 年，REDROW 制定了 REDROW 願景行動計劃，旨在確保我們的業務在可持續環境方面逐年改進，致力成為業界最具可持續性和社會責任感的公司之一。

2019 年，Redrow 在 NextGeneration 可持續發展基準系統榮獲金獎。



## 自那時以來， 我們已提供 以下一些 重點服務：

# 100%

COLINDALE GARDENS 所有建築物的供暖將來自在地區域供熱網絡

# 99.9%

在 2019 年，所有 REDROW 建築項目所使用的木材都來自負責任來源

## 我們的旅遊計劃

讓所有居民均能使用我們的汽車俱樂部，並提供可持續的旅遊激勵措施

# 97.4%

已產生的廢物已從堆填區轉移

## 社區和環境價值觀

改善客戶和社區的環境和生活質素是 REDROW 營運的核心。

### 環境

我們的可持續發展策略為：

- 更有效地利用能源和水等資源
- 保護和增強生物多樣性
- 透過房屋設計和建造，還有居民的居住方式減少房屋對環境造成的影響
- 與供應商合作以助他們減少對環境的影響。這涵蓋合乎道德的材料採購、運輸和交付、包裝、健康和安全、勞動能力、培訓和福利

我們經營的系統確保我們以具有系統的方式管理自身的環境影響，並已通過了英國標準協會的國際標準 ISO 14001 認證。

- Colindale Gardens 所有建築物的供暖 100% 來自現場區域供熱網絡
- 所有居民都可以加入我們的汽車俱樂部，而可持續旅遊獎勵則是我們旅遊計劃的一部分
- 在 2019 年，所有 Redrow 居所使用的木材中有 99.9% 來自負責任採購，而我們從垃圾堆填區轉移的廢物數量已增加至 97.4%

### 社群

Colindale Gardens 是一個充滿活力的全新社區，擁有迷人的綠色環境。在整個建築計劃中，Redrow 致力為當地勞動力提供支援並提供培訓。

我們正在提供以下機會：

- 逾 90 名學徒
- 110 個工作經驗實習
- 1000 次實地考察
- 為本地學生舉辦 500 場研討會

Redrow 是附近 OnSide 青年區的第一位創始贊助人，該區位於 Colindale 車站以北的 Montrose 運動場。此耗資 600 萬英鎊的頂尖青年中心將為年輕人提供優質、安全且價格實惠的休閒場所。



## 近日獎項



2023 WhatHouse? 大獎  
最佳公共領域  
(Best Public Realm)  
金獎



2023 WhatHouse? 大獎  
最佳大型發展商  
銀獎



英國地產大獎  
11 項獎項  
其中 7 項為五星獎



2023 HBF  
顧客滿意度問卷調查  
Redrow Homes  
取得五星評級



2023 發展商大獎  
(Housebuilder Awards 2023)  
顧客滿意度  
最佳倡議



學徒培訓百強  
學徒培訓計劃  
百強中取得 64 位



顧客服務學會  
(The Institute of  
Customer Service)  
最佳技術應用  
得獎者

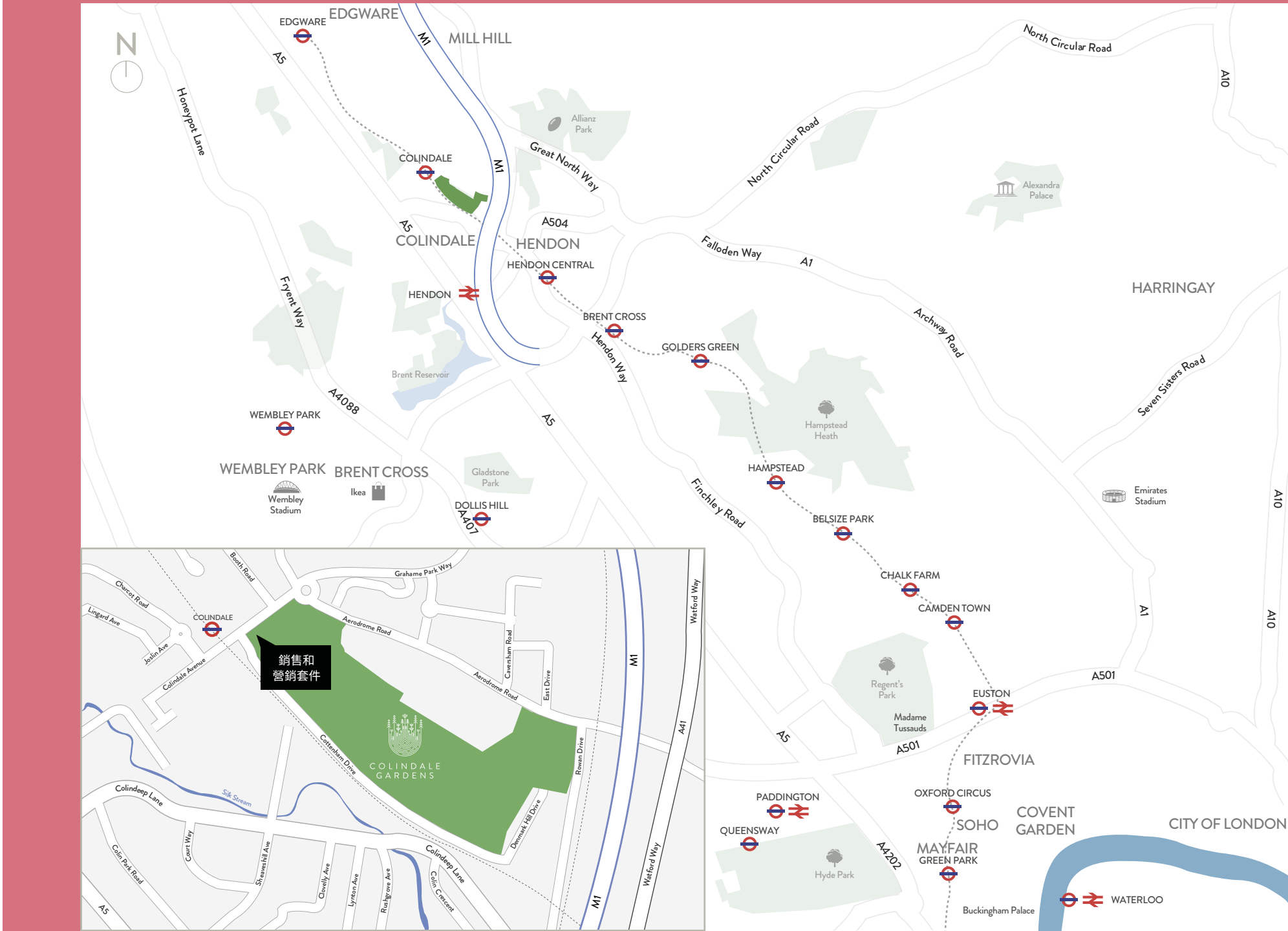


綠蘋果環境實踐大獎  
幫助環保  
得獎者

Redrow Homes Colindale  
Redrow House  
1 Denmark Hill Drive  
London  
NW9 4BQ

+44 (0)20 8358 8340





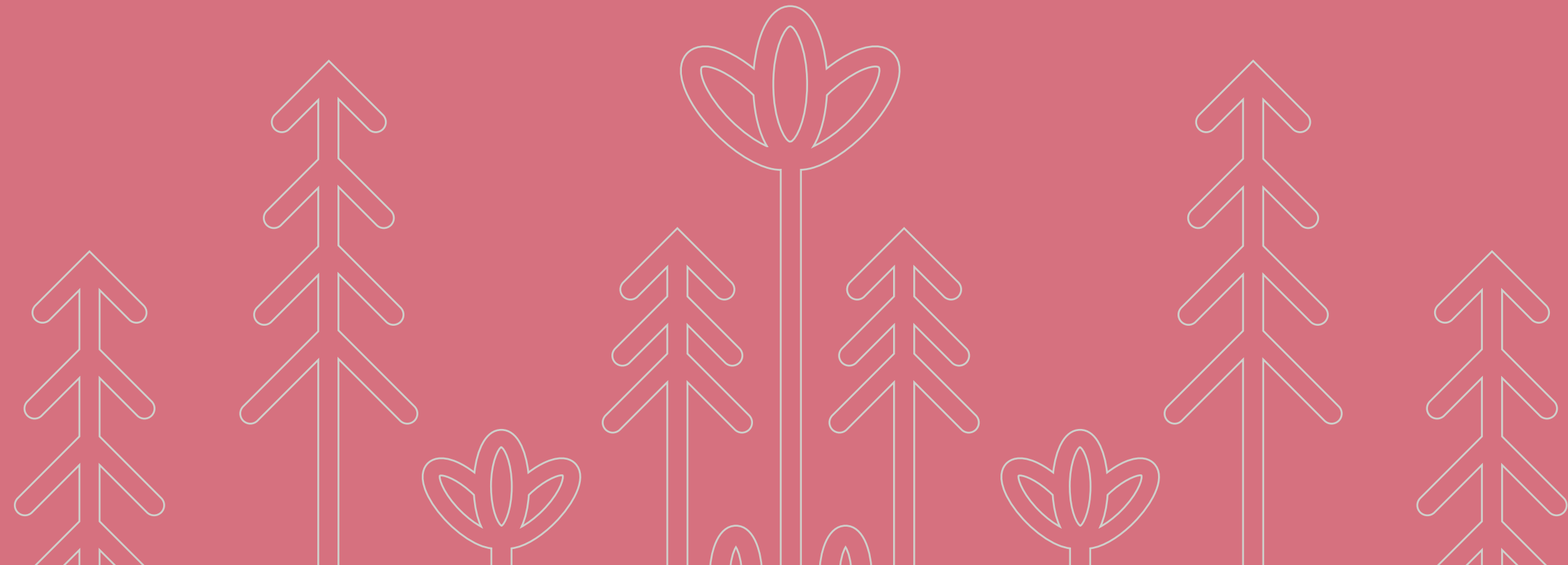
## 客戶體驗套房

Colindale Gardens  
144 Colindale Avenue  
London  
NW9 5HU

### 聯絡我們

020 8003 9782  
www.colindalegardens.com  
colindalegardens@redrow.co.uk

本文件中包含的資訊僅作一般指引之用，並不構成任何全部或部分報價、合約或保證。這些細節不應被視作準確描述了 2008 年《保護消費者免受不公平交易條例》下的任何命令所描述的任何特定事項。我們強烈建議顧客與 Redrow Homes Limited 營業代表聯絡以取得更多詳細資訊，並確保其準確性。請注意，事實上，您可能無法獲得規格詳情所述的所有產品。如有這種情況，我們將提供類似的替代品。Redrow Homes Limited 保留根據需要作出相關變更的權利。本文件中所包含的所有資訊和電腦圖像均為設計意念，可能會受到未來進一步的設計發展所影響。平面圖僅供參考，實際尺寸可能存在一定的誤差。所有測量值的誤差均在 5% 以內。它們不適用於選擇地毯尺寸、電器尺寸或傢俬。圖片僅供參考。地圖僅用以顯示大概位置，並未按比例繪製。廚房佈局僅供參考，並將由 Redrow Homes Limited 作出優化。Colindale Gardens 是一個用於市場推廣的名稱，不一定構成獲批准的郵政地址。版本 7 - 2021 年 11 月。





[WWW.COLINDALEGARDENS.COM](http://WWW.COLINDALEGARDENS.COM)



 **REDROW**